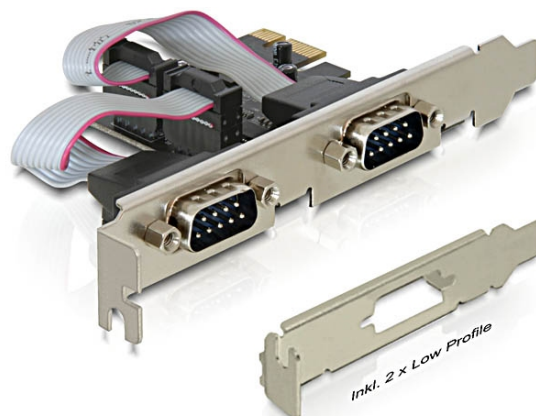


Delock PCI Express Karta > 2 x Seriový

Popis

PCI Express card od Delocku rozšiřuje PC o dva externí sériové porty. K této kartě mohou být připojena různá zařízení jako jsou skener, tiskárna, myš atd. Za použití přiložené low profile záslepky můžete PCI Express card také nainstalovat do Mini-PC.



Specifikace

- Konektor:
externí: 2 x sériový port RS-232 DB9 samec
interní: 1 x PCI Express x1, V1.1
- Chipset: Oxford
- Rychlost přenosu dat až 230,4 Kbps
- Kompatibilní s 16C950 UART
- FIFO: 128 byte

Systémové požadavky

- Windows 7/7-64/8.1/8.1-64/10/10-64
- PC s volným PCI Express slotem

Obsah balení

- Karta PCI Express
- 2 x záslepka do slotu
- CD s ovladači
- Uživatelská příručka

Číslo produktu 89220

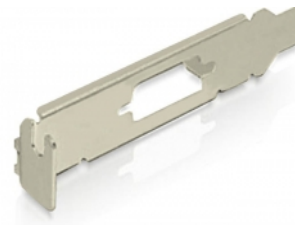
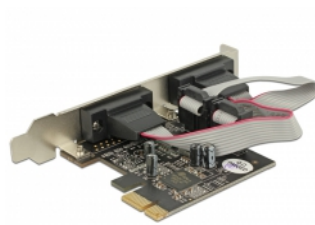
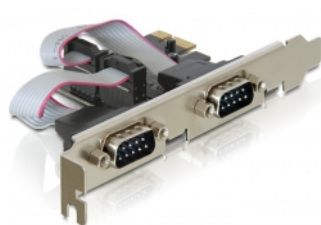
EAN: 4043619892204

Země původu: China

Balení: Kartonová krabice



Příslušenství



General	
Provedení:	Low Profile
Funkce :	Compliant with PCI Power Management 1.2
Specifikace:	PCIe 1.1
Supported operating system:	Windows 7 32-bit Windows 7 64-bit Windows 8.1 32-bit Windows 8.1 64-bit Windows 10 32-bit Windows 10 64-bit
Slot:	PCIe
Interface	
Externí:	2 x sériový port RS-232 DB9 samec
Interní:	1 x PCI Express x1, V1.1
Technical characteristics	
Chipsetem:	OXPCIe952
Rychlost přenosu dat:	up to 230.4 Kb/s
FIFO:	128 byte
UART:	16C950
Physical characteristics	
Pin s povrchovou úpravou:	pozlacen
Typ šroubku:	#4-40 UNC
Slot bracket:	low profile standard
Depth:	11.1 mm
Width:	65 mm
Height:	59 mm
Barva:	antracit