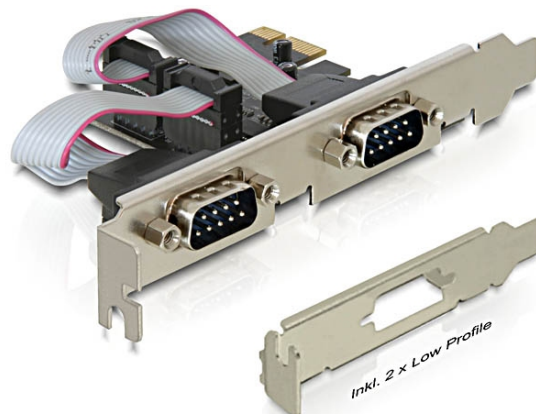


Delock Κάρτα PCI Express > 2 x σειριακή

Περιγραφή

Η κάρτα PCI Express από τη Delock επεκτείνει τον Η/Υ κατά δύο εξωτερικές σειριακές υποδοχές. Διαφορετικές συσκευές όπως σαρωτής, εκτυπωτής, ποντίκι κ.λπ. μπορούν να συνδεθούν σε αυτή την κάρτα. Χρησιμοποιώντας τα bracket χαμηλού προφίλ, η κάρτα PCI Express μπορεί επίσης να εγκατασταθεί σε έναν Mini Η/Υ.



Προδιαγραφές

- Συνδετήρας:
εξωτερικά: 2 x σειριακή αρσενική θύρα RS-232 DB9
εσωτερικά: 1 x PCI Express x1, V1.1
- Chipset: Oxford
- Ρυθμός μεταφοράς δεδομένων της τάξης των 230,4 Kbps
- Συμβατό με 16C950 UART
- FIFO: 128 byte

Απαιτήσεις συστήματος

- Windows 7/7-64/8.1/8.1-64/10/10-64
- Η/Υ με μία ελεύθερη υποδοχή PCI Express

Περιεχόμενα συσκευασίας

- Κάρτα PCI Express
- 2 x Βραχίονας χαμηλού προφίλ
- CD με πρόγραμμα οδήγησης
- Εγχειρίδιο χρήστη

Αρ. προϊόντος 89220

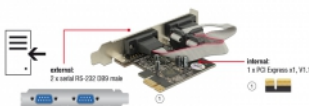
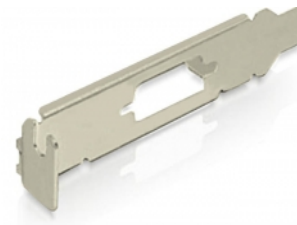
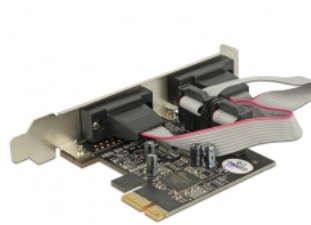
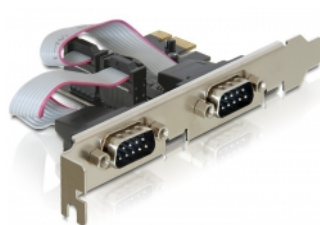
EAN: 4043619892204

Χώρα προέλευσης: China

Συσκευασία: Retail Box



Εικόνες





General	
Čimbenik oblika:	Low Profile
Funkcija:	Compliant with PCI Power Management 1.2
Tehnički podaci:	PCIe 1.1
Supported operating system:	Windows 7 32-bit Windows 7 64-bit Windows 8.1 32-bit Windows 8.1 64-bit Windows 10 32-bit Windows 10 64-bit
Slot:	PCIe
Interface	
Vanjski:	2 x serijska muška RS-232 DB9
Unutarnji:	1 x PCI Express x1, V1.1
Technical characteristics	
Skup čipova:	OXPCIe952
Brzina prijenosa podataka:	up to 230.4 Kb/s
FIFO:	128 byte
UART:	16C950
Physical characteristics	
Površinska zaštita kontakata:	pozlaćeni
Vrsta vijka:	#4-40 UNC
Slot bracket:	low profile standard
Depth:	11.1 mm
Width:	65 mm
Height:	59 mm
Boja:	antracit