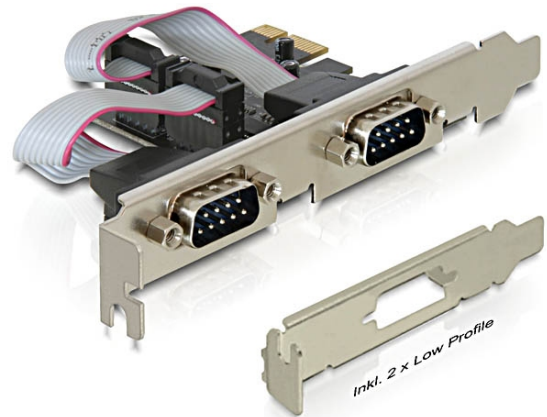


Delock PCI Express-kort > 2 x Seriell

Beskrivning

PCI Express-kortet från Delock utökar din dator med två externa seriella portar. Olika enheter som t.ex. skanner, skrivare, mus osv. kan anslutas till detta kort. Genom att använda det medföljande fästet med låg profil, kan PCI Express-kortet även monteras till en minidator.



Specifikationer

- Anslutning:
extern: 2 x seriell RS-232 DB9 hane
intern: 1 x PCI Express x1, V1.1
- Kringkretsar: Oxford
- Dataöverföringshastighet upp till 230,4 Kbps
- Kompatibel med 16C950 UART
- FIFO: 128 byte

Systemkrav

- Windows 7/7-64/8.1/8.1-64/10/10-64
- PC med en ledig PCI Express-plats

Paketets innehåll

- PCI Express-kort
- 2 x fäste med låg profil
- CD-skiva med drivrutiner
- Bruksanvisning

Artikelnummer 89220

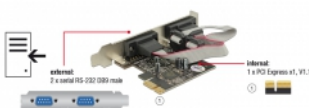
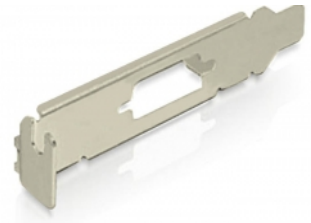
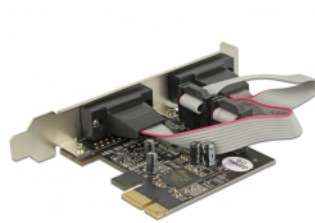
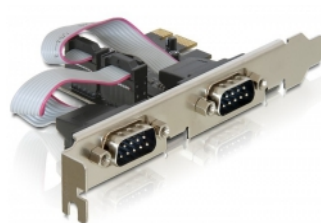
EAN: 4043619892204

Ursprungsland: China

Paket: Retail Box



Bilder





General	
Formfaktor:	Low Profile
Funktion:	Compliant with PCI Power Management 1.2
Specifikationer:	PCIe 1.1
Supported operating system:	Windows 7 32-bit Windows 7 64-bit Windows 8.1 32-bit Windows 8.1 64-bit Windows 10 32-bit Windows 10 64-bit
Slot:	PCIe
Interface	
Extern:	2 x seriell RS-232 DB9 hane
Intern:	1 x PCI Express x1, V1.1
Technical characteristics	
Kringkretsar:	OXPCIe952
Dataöverföringshastighet:	up to 230.4 Kb/s
FIFO:	128 byte
UART:	16C950
Physical characteristics	
Stift slutförda:	guldpläterade
Skruvtyp:	#4-40 UNC
Slot bracket:	low profile standard
Depth:	11.1 mm
Width:	65 mm
Height:	59 mm
Färg:	antracit