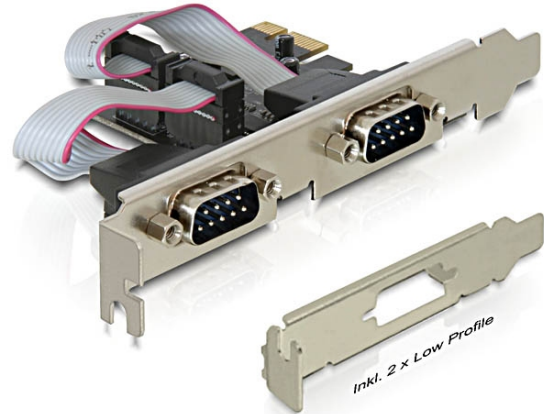


Delock PCI Express-kártya > 2 x Soros

Leírás

A Delock PCI Express-kártya két külső soros porttal bővíti ki a számítógépet. A kártyához számos különböző eszköz, például szkennер, nyomtató, egér stb. csatlakoztatható. A tartozékként kapott alacsony profilú konzolokkal egy Mini-PC-be is behelyezheti a PCI Express-kártyát.



Műszaki adatok

- Csatlakozó:
külső: 2 x soros RS-232 DB9 dugó
belső: 1 x PCI Express x1, V1.1
- Lapkakészlet: Oxford
- Akár 230,4 Kbps sebességű adatátvitel
- 16C950 UART-kompatibilis
- FIFO: 128 bájt

Rendszerkövetelmények

- Windows 7/7-64/8.1/8.1-64/10/10-64
- PC egy szabad PCI Express illesztőhellyel

A csomag tartalma

- PCI Express kártya
- 2 x kisméretű konzol
- CD lemez illesztőprogrammal
- Használati utasítás

Tételszám 89220

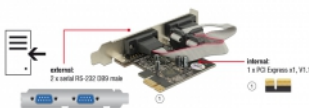
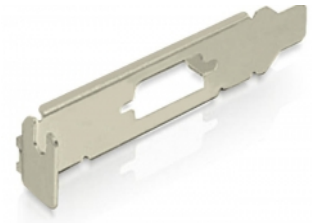
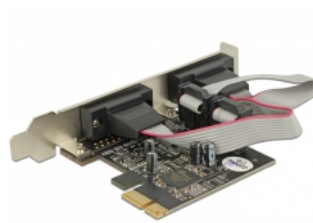
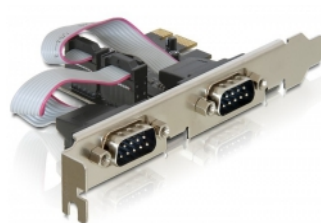
EAN: 4043619892204

Származási hely: China

Csomag: Retail Box



Képek





General	
Formaténevező:	Low Profile
Funkció:	Compliant with PCI Power Management 1.2
Műszaki adatok:	PCIe 1.1
Supported operating system:	Windows 7 32-bit Windows 7 64-bit Windows 8.1 32-bit Windows 8.1 64-bit Windows 10 32-bit Windows 10 64-bit
Slot:	PCIe
Interface	
Külső:	2 x soros RS-232 DB9 dugó
Belső:	1 x PCI Express x1, V1.1
Technical characteristics	
Lapkakészlet:	OXPCIe952
Sebességű adatátvitel:	up to 230.4 Kb/s
FIFO:	128 byte
UART:	16C950
Physical characteristics	
Tű bevonata:	aranyozott
Csavar típusa:	#4-40 UNC
Slot bracket:	low profile standard
Depth:	11.1 mm
Width:	65 mm
Height:	59 mm
Szín:	antracit