

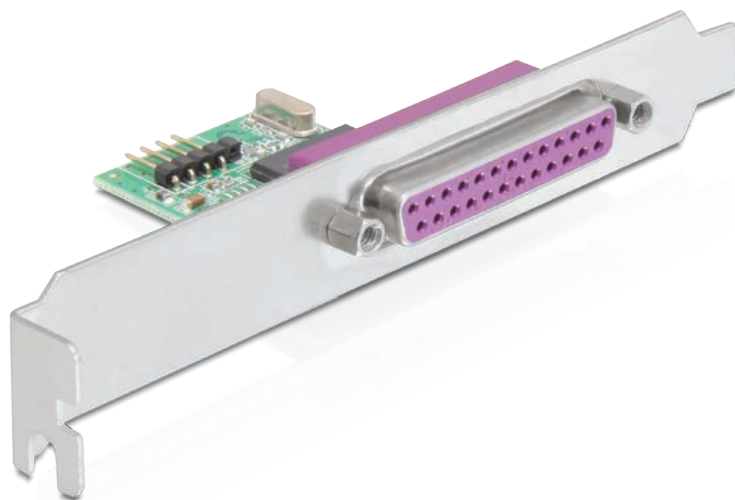


# Slotblech USB zu 1 x Parallel DB 25

## Kurzbeschreibung

Dieses Delock Slotblech können Sie in einen freien Slot Ihres PCs installieren und über die interne USB Schnittstelle anschließen. Es erweitert Ihr System extern um einen Parallel Port.

## Abbildungen



Art.	61941
EAN	4043619619412
Ursprungsland	Taiwan
Zolltarifnummer	84733020

## Technische Daten

- Chipsatz: Prolific PL-2305H
- Anschlüsse: extern: 1 x Parallel DB25 Buchse mit Muttern  
intern: 1 x 4 Pin USB Pin Header
- Datentransferrate bis zu 1.5 Mb/s
- IEEE 1284 Standard
- Volle automatische High Speed Bi-direktionale Kommunikation über den Parallel Port
- 512 Bytes einheitlicher Datenpuffer dynamisch für Up- und Downstream Datentransfer
- Betriebstemperatur: -10 °C ~ 80 °C
- Lagerungstemperatur: -20 °C ~ 100 °C

### Systemvoraussetzungen

- Windows XP/Vista/7/7-64, Linux ab Kernel 2.6
- PC mit einem freien PC Slot
- Ein freier interner 4 Pin USB Pin Header

### Packungsinhalt

- Slotblech USB > Parallel
- USB Pin Header Kabel 4 Pin zu 4 Pin
- Treiber CD
- Bedienungsanleitung

### Verpackung

- Box