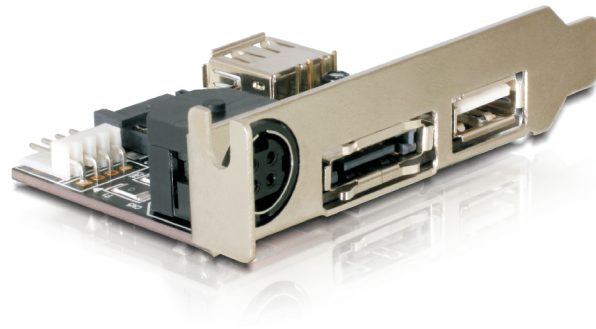


Slot arrière USB / SATA / POWER

Description

Avec cette réglette d'extension, vous rendez disponibles un port d'alimentation +5V et +12V à l'arrière de votre PC. Vous ajoutez également un port USB et un port SATA. Ceci permet le branchement de disques durs externes, mais aussi d'appareils qui nécessitent une alimentation électrique et qui ne disposent pas d'adaptateur secteur externe. Les adaptateurs 12V, DIN 4 broches et Mini-DIN 6 broches sont fournis.



Art. 61651

EAN 4043619616510

Spécifications techniques

- Interne: 1x USB, 1x SATA, 1x Alimentation 4 broches
- Externe: 1x USB, 1x eSATA, 1x Alimentation 4 DIN / Alimentation 6 DIN / Connecteur d'alimentation 12V
- Comprend un support mince pour Mini-PC

Système requis

- PC avec un slot libre

Contenu de l'emballage

- Slot arrière
- Low profile slot arrière
- Câble SATA
- Câble d'alimentation DIN 4-pin (M) vers Mini-DIN 6-pin (M)
- Câble d'alimentation Mini-DIN 6-pin (F) vers DC +12 V
- Câble USB (M) A vers 4 broches
- Y-câble d'alimentation DC +12V/+5V

Mode d'emploi

Emballage

- Retail Box

