

Delock LTE UMTS GSM Antenne N Buchse 7 - 10 dBi direktional Wand- und Mastmontage outdoor

Kurzbeschreibung

Diese Antenne von Delock ermöglicht die Nutzung verschiedener LTE, GSM und UMTS Bänder im Innen- und Außenbereich. Sie ist vollständig Bluetooth, WLAN 2,4 GHz, ZigBee, DECT, Z-Wave und LoRa 868 MHz / 915 MHz kompatibel.



Spezifikation

- Anschluss: 1 x N Buchse
- Frequenzbereich:
698 - 960 MHz
1710 - 2700 MHz
- ZigBee, Bluetooth, WLAN 2,4 GHz, DECT, Z-Wave, LoRa 868 MHz / 915 MHz
- Antennengewinn: 7 - 10 dBi
- Impedanz: 50 Ohm
- Polarisierung: vertikal
- HBW horizontaler Öffnungswinkel: 70°
- VBW vertikaler Öffnungswinkel: 55°
- VSWR: 1,8
- Sendeleistung: max. 100 W
- Gehäusematerial: ABS
- Schutzart: IP65
- Farbe: weiß
- Betriebstemperatur: -40 °C ~ 70 °C
- Maße (LxBxH): ca. 210 x 180 x 45 mm

Systemvoraussetzungen

- Kabel mit N Stecker

Packungsinhalt

- LTE Antenne
- Befestigungsmaterial

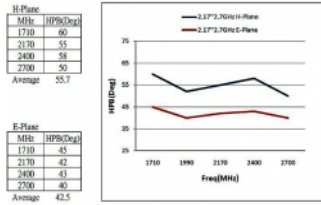
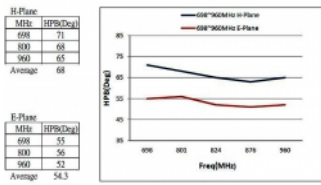
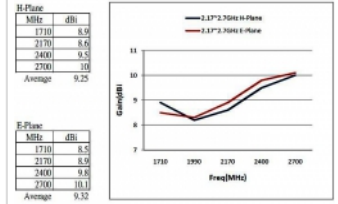
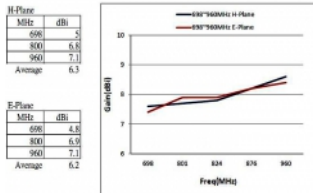
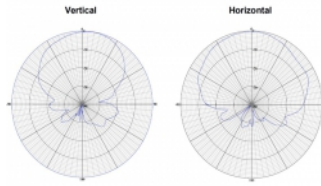
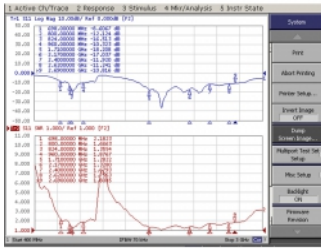
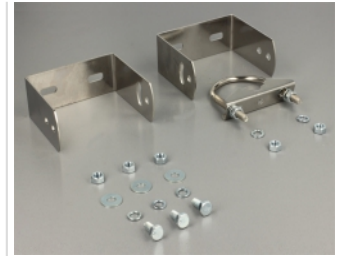
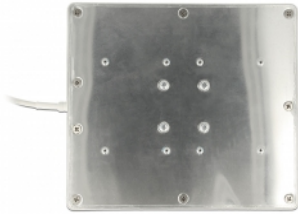
Artikel-Nr. 12435

EAN: 4043619124350

Ursprungsland: China

Verpackung: White Box

Abbildungen



Schnittstelle	
Anschluss:	1 x N Buchse
Technische Eigenschaften	
Frequenzbereich:	1710 - 2700 MHz 698 MHz - 960 MHz
Gewinn:	7 - 10 dBi
Öffnungswinkel horizontal:	70°
Öffnungswinkel vertikal:	55°
Impedanz:	50 Ω
Betriebstemperatur:	-40 °C ~ 70 °C
Polarisation:	vertikal
Sendeleistung:	100W
VSWR:	1,8
Physikalische Eigenschaften	
Gehäusematerial:	ABS
Gewicht:	0,5 kg
Länge:	210 mm
Breite:	180 mm
Höhe:	45 mm
Farbe:	weiß