



## Delock Antena LTE UMTS GSM N żeńska 7 - 10 dBi kierunkowa, montowana na ścianie lub maszcie, zewnętrzna.

### Opis

Antena Delock umożliwia używanie różnych pasm LTE, GSM oraz UMTS w pomieszczeniach i na zewnątrz. Jest ona w pełni kompatybilna z Bluetooth, WLAN 2,4 GHz, ZigBee, DECT, Z-Wave oraz LoRa 868 MHz / 915 MHz.



### Specyfikacja

- Złącze: 1 x żeński N
- Zakres częstotliwości:  
698 - 960 MHz  
1710 - 2700 MHz
- ZigBee, Bluetooth, WLAN 2,4 GHz, DECT, Z-Wave, LoRa 868 MHz / 915 MHz
- Siła anteny: 7 - 10 dBi
- Impedancja: 50 Ohm
- VSWR: 1,8
- Polaryzacja: pionowa
- Kąt poziomy wiązki: 70°
- Kąt wiązki pionowej: 55°
- Moc transmisji: maks. 100 W
- Materiał obudowy: ABS
- Klasa ochrony: IP65
- Kolor: biały
- Temperatura robocza: -40 °C ~ 70 °C
- Wymiary (DxSxW): ok. 210 x 180 x 45 mm

### Wymagania systemowe

- Kabel męski N

### Zawartość opakowania

- Antena LTE

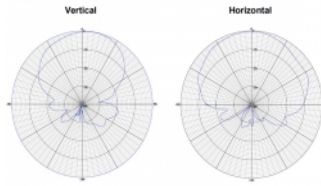
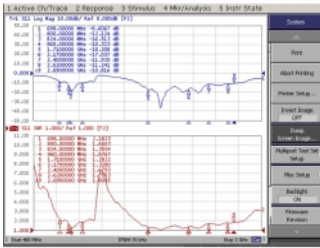
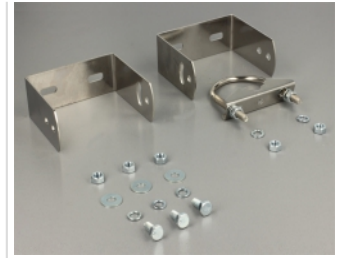
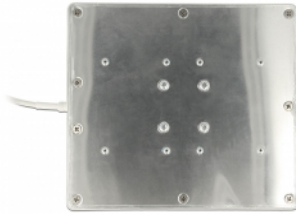
### Numer artykułu 12435

EAN: 4043619124350

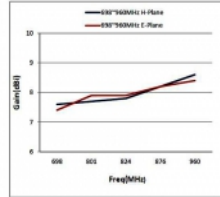
Kraj pochodzenia: China

Opakowanie: White Box

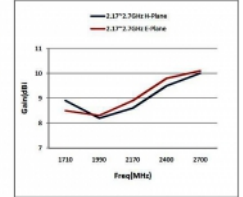
Zdjęcia



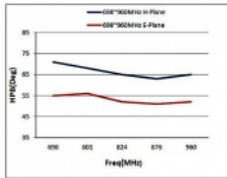
H-Plane	
MHz	dBi
608	5
800	6.8
960	7.1
Average: 6.3	



H-Plane	
MHz	dBi
1710	8.9
2170	8.6
2400	9.5
2700	10
Average: 9.25	

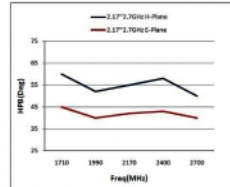


H-Plane	
MHz	HPBW(Deg)
608	71
800	68
960	65
Average: 68	



E-Plane	
MHz	HPBW(Deg)
608	55
800	56
960	52
Average: 54.3	

H-Plane	
MHz	HPBW(Deg)
1710	60
2170	55
2400	53
2700	50
Average: 55.7	



E-Plane	
MHz	HPBW(Deg)
1710	45
2170	42
2400	43
2700	40
Average: 42.5	



Interface	
złącze :	1 x jack N
Technical characteristics	
Frequency range:	1710 - 2700 MHz 698 MHz - 960 MHz
Gain:	7 - 10 dBi
Beam width horizontal:	70°
Beam width vertical:	55°
Impedancja:	50 Ω
Temperatura robocza:	-40 °C ~ 70 °C
Polarisation:	vertikal
Power handling:	100W
VSWR:	1,8
Physical characteristics	
Materiał obudowy:	ABS
Weight:	0.5 kg
Długość:	210 mm
Width:	180 mm
Height:	45 mm
Kolor:	biały