

# Delock Boîtier USB Type-C™ Combo externe pour M.2 NVMe PCIe ou SATA SSD - sans outil

## Description

Ce boîtier de Delock permet d'installer un M.2 PCIe NVMe SSD ou SATA M.2 SSD en format 2280, 2260 et 2242. Il peut être connecté via USB à un PC ou à un ordinateur portable. Le boîtier métallique robuste avec des ailettes de refroidissement assure une température optimum de la mémoire.

## Boîtier Combo

Le gros avantage de ce boîtier M.2 de Delock est que les SATA et PCIe (NVMe) M.2 SSD peuvent être insérés dans le boîtier. La mémoire est automatiquement reconnue par le chipset et peut donc être utilisée.

## Installation de SSD sans outil

Le dispositif spécial de ce boîtier fait qu'aucun outil n'est nécessaire pour installer le SSD M.2. Le capuchon est poussé en arrière et le SSD est branché dans la prise ; appuyer vers le bas jusqu'à ce qu'il se verrouille en place sur la pression correspondante. Puis le capuchon est remis en place jusqu'à ce qu'il se verrouille.



## Spécifications techniques

- Connecteurs :  
externe : 1 x SuperSpeed USB 10 Gbps (USB 3.2 Gen 2) USB Type-C™ femelle  
interne : 1 x M.2 à 67 broches fente clé M
- Chipset : Realtek RTL9210B
- Prend en charge les modules M.2 au format 2280, 2260 et 2242 avec touche B ou touche B+M basé sur SATA ou PCIe (NVMe)
- Hauteur maximale des composants sur le module : 1,5 mm application de modules assemblés double face prise en charge
- Prend en charge NVM Express (NVMe)
- Amorçable
- Débit de données jusqu'à 10 Gbps
- Indicateur LED pour l'alimentation et l'accès
- Boîtier métallique
- Dimensions (LxlxH) : env. 117 x 40 x 13 mm
- Branchement à chaud, Plug & Play

## Configuration système requise

- Android 9.0 ou version ultérieure
- Chrome OS 78.0 ou version ultérieure
- Linux Kernel 4.6.4 ou version ultérieure
- Mac OS 10.15.3 ou version ultérieure
- Windows 8.1/8.1-64/10/10-64
- PC ou portable avec un port USB Type-C™ disponible
- PC ou ordinateur portable avec un port Thunderbolt™ 3 libre

## Contenu de l'emballage

- Boîtier externe M.2
- Câble USB-C™ mâle vers USB-C™ mâle, longueur env. 30 cm
- Câble USB-C™ mâle vers USB Type-A mâle, longueur env. 30 cm
- 2 x patins conducteurs thermiques
- 1 x plaque conductrice thermique
- Mode d'emploi

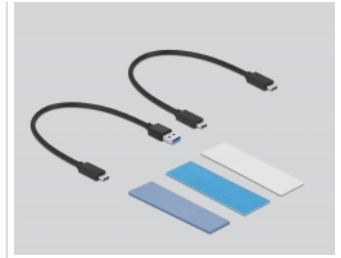
## N° produit 42638

EAN: 4043619426386

Pays d'origine: China

Emballage: • Retail Box

Image



General	
Fonction :	NVM Express (NVMe) Plug & Play
Supported operating system:	Windows 8.1 32-bit Windows 8.1 64-bit Windows 10 32-bit Windows 10 64-bit Linux Kernel 4.6.4 ou version ultérieure Android 9.0 ou version ultérieure Chrome OS 78.0 or above Mac OS 10.15.3 or above
Supported module:	Supports M.2 modules in format 2280, 2260 and 2242 with key B or key B+M based on SATA or PCIe (NVMe)
Hauteur maximale des composants sur le 1,5 mm application de modules assemblés double face prise en charge module:	
Interface	
Externe:	1 x SuperSpeed USB 10 Gbps (USB 3.2 Gen 2) USB Type-C™ female
Interne:	1 x M.2 à 67 broches fente clé M
Technical characteristics	
Chipset:	Realtek RTL9210B
Débit de données:	jusqu'à 10 Gbps
Physical characteristics	
Matériau du boîtier :	Aluminium
Longueur du cordon:	30 cm
Longueur:	117 mm
Width:	40 mm
Height:	13 mm