

Delock Custodia esterna USB Type-C™ Combo per M.2 NVMe PCIe o SATA SSD - senza attrezzi

Descrizione

Questa custodia Delock consente l'installazione di un SSD M.2 PCIe NVMe SSD o SATA M.2 SSD in formato 2280, 2260 e 2242. Può essere collegata tramite cavo USB al PC o computer portatile. Il robusto alloggiamento in metallo con alette di raffreddamento garantisce una temperatura ottimale della memoria.

Custodia combo

Il grande vantaggio di questa custodia Delock M.2 consiste nel fatto che sia SATA sia PCIe (NVMe) M.2 SSD possono essere inseriti nella custodia. La memoria viene riconosciuta automaticamente dal chipset e può quindi essere utilizzata.

Installazione SSD senza necessità di attrezzi

La particolarità di questa custodia consiste nel fatto che per installare l'unità SSD M.2 non sono necessari attrezzi. Il coperchio viene spinto all'indietro e l'SSD viene inserito nello slot, premuto fino a quando non si blocca in posizione in corrispondenza del corrispondente dente a scatto. Poi il coperchio viene rimesso in posizione finché si blocca.



Specifiche

- Connettori:
 - esterno: 1 x SuperSpeed USB 10 Gbps (USB 3.2 Gen 2) USB Type-C™ femmina
 - interno: 1 x slot M.2 chiave M a 67 pin
- Chipset: Realtek RTL9210B
- Supporta moduli M.2 in formato 2280, 2260 e 2242 con chiave B o B+M in base a SATA o PCIe (NVMe)
- Altezza massima dei componenti sul modulo: supporto applicazione di 1,5 mm di moduli montati su due lati
- Supporta NVM Express (NVMe)
- Avviabile
- Velocità di trasferimento dati fino a 10 Gbps
- Indicatore LED per alimentazione e accesso
- Struttura di metallo
- Dimensioni (LxPxA): ca. 117 x 40 x 13 mm
- Hot Plug, Plug & Play

Requisiti di sistema

- Android 9.0 o superiore
- Chrome OS 78.0 o superiore
- Linux Kernel 4.6.4 o superiore
- Mac OS 10.15.3 o superiore
- Windows 8.1/8.1-64/10/10-64
- PC o laptop con porta USB Type-C™ libera
- PC o laptop con porta Thunderbolt™ 3 libera

Contenuto della confezione

- Alloggio esterno M.2
- Cavo USB-C™ maschio - USB-C™ maschio, lunghezza ca. 30 cm
- Cavo USB-C™ maschio - USB Tipo-A maschio, lunghezza ca. 30 cm
- 2 x tampone termoconduttivo
- 1 x piastra termoconduttiva
- Manuale utente

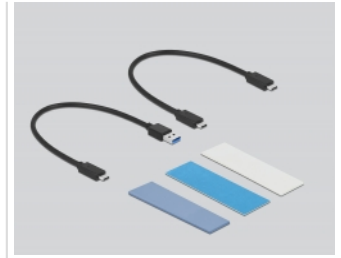
Articolo n. 42638

EAN: 4043619426386

Paese di origine: China

Pacchetto: • Retail Box

Immagini



| General | |
|--|---|
| Function: | NVM Express (NVMe) Plug & Play |
| Supported operating system: | Windows 8.1 32-bit Windows 8.1 64-bit Windows 10 32-bit Windows 10 64-bit Linux Kernel 4.6.4 o superiore Android 9.0 o superiore Chrome OS 78.0 or above Mac OS 10.15.3 or above |
| Supported module: | Supports M.2 modules in format 2280, 2260 and 2242 with key B or key B+M based on SATA or PCIe (NVMe) |
| Altezza massima dei componenti sul modulo: | Altezza massima dei componenti sul modulo: supporto applicazione di 1,5 mm di moduli montati su due lati |
| Interface | |
| External: | 1 x SuperSpeed USB 10 Gbps (USB 3.2 Gen 2) USB Type-C™ female |
| Internal: | 1 x slot M.2 chiave M a 67 pin |
| Technical characteristics | |
| Chipset: | Realtek RTL9210B |
| Data transfer rate: | up to 10 Gbps |
| Physical characteristics | |
| Materiale custodia: | Alluminio |
| Cable length: | 30 cm |
| Lunghezza: | 117 mm |
| Width: | 40 mm |
| Height: | 13 mm |