

Delock Vanjski USB Type-C™ kombinirano kućište za M.2 NVMe PCIe ili SATA SSD - bez alata

Opis

Ovo kućište tvrtke Delock omogućava instalaciju M.2 PCIe NVMe SSD ili SATA M.2 SSD u formatu 2280, 2260 i 2242. Može se spojiti USB kabelom na stolno ili prijenosno računalo. Čvrsto metalno kućište s rashladnim lopaticama omogućava optimalnu temperaturu memorije.

Kombinirano kućište

Velika prednost ovog M.2 kućišta tvrtke Delock je ta da se SATA i PCIe (NVMe) M.2 SSD-ovi mogu umetnuti u kućište. Može se koristiti nakon što memoriju automatski prepoznaju čipovi.

SSD instalacija bez alata

Posebna značajka ovog kućišta je ta da nisu potrebni alati za ugradnju M.2 SSD-a. Poklopac se gura prema natrag, a SSD se ukopčava u utor, pritišće dolje tako da se uglavi na odgovarajućem zahvatnom vrhu. Potom se poklopac ponovno spaja tako da se uglavi.



Tehnički podaci

- Priključak:
vanjski: 1 x SuperSpeed USB 10 Gbps (USB 3.2 Gen 2) USB Type-C™, ženski
unutarnji: 1 x 67-polni M.2 kod M utor
- Skup čipova: Realtek RTL9210B
- Podržava M.2 module u formatu 2280, 2260 i 2242 s ključem B ili ključem B+M na bazi SATA ili PCIe (NVMe)
- Maksimalna visina komponenti na modulu: 1,5 mm podržana primjena dvostrano sastavljenih modula
- Podržava NVM Express (NVMe)
- Može se pokrenuti
- Brzina prijenosa podataka do 10 Gbps
- LED indikator za napajanje i pristup
- Metalno kućište
- Mjere (DxŠxV): oko 117 x 40 x 13 mm
- Utikač pod naponom, pripremljen za rad

Preduvjeti sustava

- Android 9.0 ili noviji
- Chrome OS 78.0 ili noviji
- Linux Kernel 4.6.4 ili noviji
- Mac OS 10.15.3 ili noviji
- Windows 8.1/8.1-64/10/10-64
- Osobno ili prijenosno računalo sa slobodnim USB Type-C™ priključkom
- Stolno ili prijenosno računalo sa slobodnim priključkom Thunderbolt™ 3

Sadržaj pakiranja

- Vanjski Kućište M.2
- Kabel USB-C™ muški na USB-C™ muški, duljina oko 30 cm
- Kabel USB-C™ muški na USB Tipa-A muški, duljina oko 30 cm
- 2 x toplinske provodljive podloške
- 1 x toplinska provodljiva podloška
- Korisnički priručnik

Predmet br. 42638

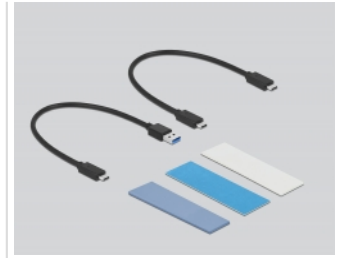
EAN: 4043619426386

Zemlja podrijetla: China

Pakiranje: • Retail Box



Slike





General	
Funkcija:	NVM Express (NVMe) Plug & Play
Supported operating system:	Windows 8.1 32-bit Windows 8.1 64-bit Windows 10 32-bit Windows 10 64-bit Linux Kernel 4.6.4 ili noviji Android 9.0 ili noviji Chrome OS 78.0 or above Mac OS 10.15.3 or above
Supported module:	Supports M.2 modules in format 2280, 2260 and 2242 with key B or key B+M based on SATA or PCIe (NVMe)
Maksimalna visina komponenti na modulu:	Maksimalna visina komponenti na modulu: 1,5 mm podržana primjena dvostrano sastavljenih modula
Interface	
Vanjski:	1 x SuperSpeed USB 10 Gbps (USB 3.2 Gen 2) USB Type-C™ female
Unutarnji:	1 x 67-polni M.2 kod M utor
Technical characteristics	
Skup čipova:	Realtek RTL9210B
Brzina prijenosa podataka:	up to 10 Gbps
Physical characteristics	
Materijal kućišta:	Aluminij
Duljina kabela:	30 cm
Duljina:	117 mm
Width:	40 mm
Height:	13 mm