

Delock Carcasă Combo USB Type-C™ Extern pentru M.2 NVMe PCIe sau SATA SSD - fără unelte

Descriere scurta

Această carcasă de la Delock permite instalarea unui M.2 PCIe NVMe SSD sau SATA M.2 SSD în format 2280, 2260 și 2242. Poate fi conectat prin USB la PC sau laptop. Carcasa metalică robustă cu aripioare de răcire asigură o temperatură optimă a memoriei.

Carcasă combinată

Marele avantaj al acestei carcase Delock M.2 este că ambele SSD-uri SATA și PCIe (NVMe) M.2 pot fi introduse în carcasă. Memoria este recunoscută automat de chipset și poate fi apoi utilizată.

Instalarea SSD fără instrumente

Caracteristica specială a acestei carcase este că nu sunt necesare instrumente pentru a instala M.2 SSD. Capacul este împins înapoi și SSD-ul este conectat în slot, apăsând în jos până când se blochează corespunzător. Apoi capacul este reatașat până când se blochează.



Specification

- Conectori:
extern: 1 x SuperSpeed USB 10 Gbps (USB 3.2 Gen 2) USB Type-C™ mamă
intern: 1 x 67 pini, M.2 key M slot
- Chipset: Realtek RTL9210B
- Acceptă module M.2 în format 2280, 2260 și 2242 cu cheie tip B sau tip B+M, bazate pe SATA ori pe PCIe (NVMe)
- Înălțimea maximă a componentelor de pe modul: este acceptată aplicarea la 1,5 mm a modulelor cu două părți
- Acceptă NVM Express (NVMe)
- Cu posibilitate de încărcare a sistemului
- Rată de transfer a datelor de până la 10 Gbps
- Indicator cu LED pentru alimentare și acces
- Carcasă din metal
- Dimensiunii (Lxlxl): aprox. 117 x 40 x 13 mm
- Cuplare la cald, Plug & Play

Cerinte de sistem

- Android 9.0 sau superior
- Chrome OS 78.0 sau superior
- Linux Kernel 4.6.4 sau superior
- Mac OS 10.15.3 sau superior
- Windows 8.1/8.1-64/10/10-64
- PC sau laptop cu un port USB Type-C™ liber
- PC sau laptop cu un port Thunderbolt™ 3 liber

Pachetul contine

- Incintă externă pentru unitate M.2
- Cablu USB-C™ tată la USB-C™ tată, lungime aprox. 30 cm
- Cablu USB-C™ tată la USB Tip-A tată, lungime aprox. 30 cm
- 2 x suport conductiv termic
- 1 x placă conductivă termică
- Manual de utilizare

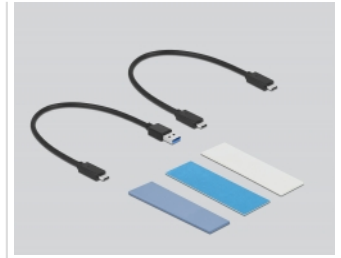
Nr. 42638

EAN: 4043619426386

Țara de origine: China

Pachet: • Retail Box

Imagini



General	
Function:	NVM Express (NVMe) Plug & Play
Supported operating system:	Windows 8.1 32-bit Windows 8.1 64-bit Windows 10 32-bit Windows 10 64-bit Linux Kernel 4.6.4 sau superior Android 9.0 sau superior Chrome OS 78.0 or above Mac OS 10.15.3 or above
Supported module:	Supports M.2 modules in format 2280, 2260 and 2242 with key B or key B+M based on SATA or PCIe (NVMe)
Înălțimea maximă a componentelor de pe modul:	Înălțimea maximă a componentelor de pe modul: este acceptată aplicarea la 1,5 mm a modulelor cu două părți
Interface	
External:	1 x SuperSpeed USB 10 Gbps (USB 3.2 Gen 2) USB Type-C™ female
Internal:	1 x 67 pini, M.2 key M slot
Technical characteristics	
Chipset:	Realtek RTL9210B
Data transfer rate:	up to 10 Gbps
Physical characteristics	
Material carcasă:	Aluminiu
Cable length:	30 cm
Lungime:	117 mm
Width:	40 mm
Height:	13 mm