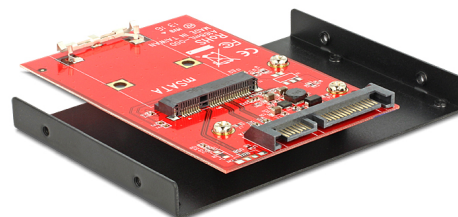


Delock Convertisseur SATA à 22 broches > mSATA taille complète avec un cadre de 3.5"

Description

Le convertisseur de Delock de capacité de disque dur de 3.5" permet la connexion d'un SSD mSATA sur le port SATA à 22 broches. Avec le cadre en métal fourni vous pouvez insérer le convertisseur comme un disque dur de 3.5" sur votre système.



N° produit 62415

EAN: 4043619624157

Pays d'origine: Taiwan,
Republic of China

Emballage: Retail Box

Spécifications techniques

- Facteur de forme: 3.5"
- Connecteur:
 - 1 x SATA 22 broches mâle
 - 1 x fente mSATA (taille moitié / taille complète)
- Débit de données jusqu'à 6 Go/s
- Amorçable
- Verrouillez du module mSATA, la taille complète convient
- Indépendant du système d'exploitation, pas besoin d'installer un pilote

Configuration système requise

- Une interface SATA libre
- Câble de connexion SATA

Contenu de l'emballage

- Convertisseur
- Cadre 3.5"
- Vis
- Mode d'emploi

Image

