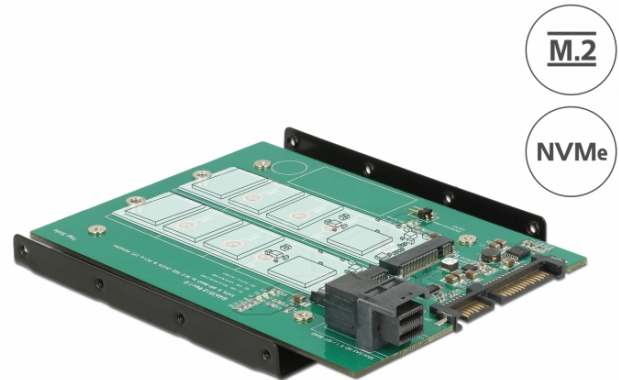


# Delock 3.5" Konverter SATA 22 Pin / SFF-8643 NVMe > 1 x M.2 Key M + 1 x M.2 Key B

## Kurzbeschreibung

An diesen Delock Konverter kann eine M.2 SSD im 2280, 2260, 2242 und 2230 Format mit Key B und eine M.2 SSD im 2280, 2260, 2242 und 2230 Format mit Key M angeschlossen werden. Er ermöglicht die Nutzung einer M.2 SSD auf PCIe und einer M.2 SSD SATA Basis gleichzeitig. Der Konverter kann intern über die SATA Schnittstelle in das System eingebunden werden, bei Nutzung einer SATA M.2 SSD, oder über die SFF-8643 Schnittstelle, bei Nutzung einer PCIe M.2 SSD.



## Spezifikation

- Anschlüsse:
  - 1 x SATA 6 Gb/s 22 Pin Stecker (für SATA SSDs)
  - 1 x 36 Pin SFF-8643 Buchse (für PCIe SSDs 2 oder 4 Lanes)
  - 1 x 67 Pin M.2 Key M Slot (PCIe SSD)
  - 1 x 67 Pin M.2 Key B Slot (SATA SSD)
- Schnittstelle: SATA / PCIe (2 oder 4 Lanes)
- Passend für M.2 Module im Format: 2280, 2260, 2242 und 2230 mit Key M oder Key B+M auf PCIe Basis oder SATA Basis
- Maximale Höhe der Komponenten auf dem Modul: 1,5 mm, Verwendung von zweiseitig bestückten Modulen möglich
- SATA 15 Pin Stromanschluss immer erforderlich
- LEDs für Power und Aktivität
- Unterstützt NVM Express (NVMe)
- Maximale Ausgangsstromstärke: 4 A (PCIe) und 3 A (SATA)

## Systemvoraussetzungen

- Linux Kernel 3.16 oder höher
- Windows 7/7-64/8.1/8.1-64/10/10-64/11
- Eine freie SATA 22 Pin Schnittstelle
- Eine freie SFF-8643 Schnittstelle (PCIe SSD)

## Packungsinhalt

- 3.5" Konverter
- Befestigungsmaterial
- Bedienungsanleitung

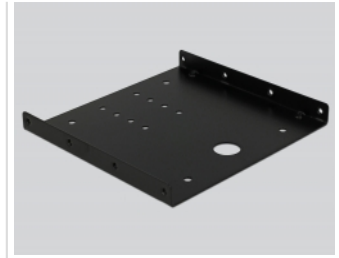
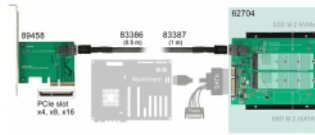
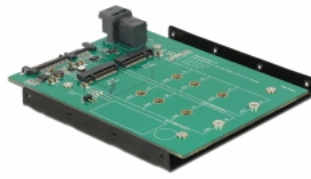
## Artikel-Nr. 62704

EAN: 4043619627042

Ursprungsland: Taiwan, Republic of China

Verpackung: Retail Box

Abbildungen



**Allgemein**

Formfaktor:	3.5"
Unterstütztes Betriebssystem:	Linux Kernel 3.16 oder höher Windows 10 32-Bit Windows 10 64-Bit Windows 7 32-Bit Windows 7 64-Bit Windows 8 32-Bit Windows 8 64-Bit Windows 8.1 32-Bit Windows 8.1 64-Bit
LED Anzeige:	Power und Aktivität
Unterstütztes Modul:	M.2 Module im Format 2280, 2260, 2242 und 2230 mit Key B oder Key B+M auf SATA Basis M.2 Module im Format 2280, 2260, 2242 und 2230 mit Key M oder Key B+M auf PCIe Basis
Maximale Höhe der Komponenten auf dem Modul:	1,5 mm, Verwendung von zweiseitig bestückten Modulen möglich

**Schnittstelle**

Anschluss 1:	1 x M.2 NGFF auf PCIe Basis
Anschluss 2:	1 x M.2 NGFF auf SATA Basis
Anschluss 3:	1 x 36 Pin SFF-8643 Buchse
Anschluss 4:	1 x SATA 6 Gb/s 22 Pin Buchse