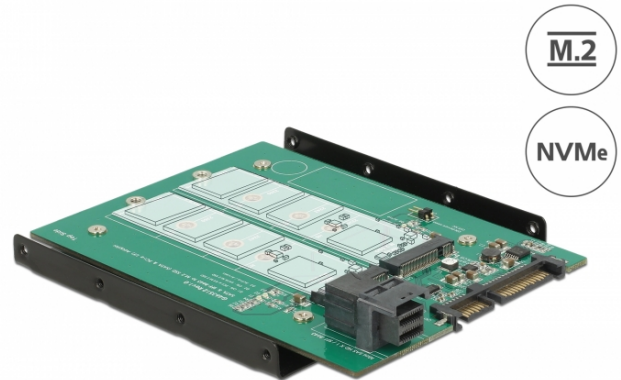


Delock Convertisseur 3.5" SATA 22 broches / SFF-8643 NVMe > 1 x M.2 fente clé M + 1 x M.2 fente clé B

Description

Ce convertisseur Delock permet la connexion d'un SSD M.2 au format 2280, 2260, 2242 ou 2230 avec une touche B et d'un SSD M.2 au format 2280, 2260, 2242 ou 2230 avec une touche M. Il permet de raccorder simultanément un SSD M.2 PCIe et un SSD M.2 SATA. Le convertisseur peut être installé à l'intérieur de votre système grâce à l'interface SATA 22 broches en utilisant un SSD M.2 SATA ou via l'interface SFF-8643 en utilisant un SSD M.2 PCIe.



M.2

NVMe

Spécifications techniques

- Connecteurs :
 - 1 x SATA 6 Gb/s à 22 broches mâle (pour les SSD SATA)
 - 1 x SFF-8643 à 36 broches femelle (pour les SSD PCIe à 2 ou 4 voies)
 - 1 x M.2 à 67 broches fente clé M (SSD PCIe)
 - 1 x M.2 à 67 broches fente clé B (SSD SATA)
- Interface : SATA / PCIe (2 ou 4 voies)
- Prise en charge des modules M.2 au format: 2280, 2260, 2242 ou 2230 avec la touche M ou la touche B + M, basés sur PCIe ou sur SATA
- Hauteur maximale des composants sur le module : 1,5 mm application de modules assemblés double face prise en charge
- Connecteur d'alimentation SATA 15 broches toujours nécessaire
- LED d'alimentation et d'activité
- Prend en charge NVM Express (NVMe)
- Courant de sortie maximum : 4 A (PCIe) et 3 A (SATA)

Configuration système requise

- Linux Kernel 3.16 ou version ultérieure
- Windows 7/7-64/8.1/8.1-64/10/10-64/11
- Une interface SATA à 22 broches
- Une interface SFF-8643 disponible (SSD PCIe)

Contenu de l'emballage

- Convertisseur 3.5"
- Matériel de montage
- Mode d'emploi

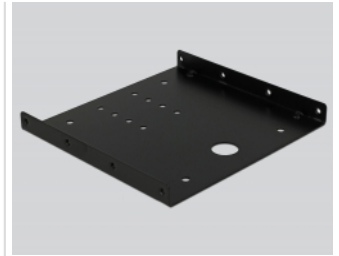
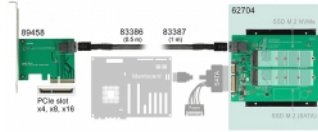
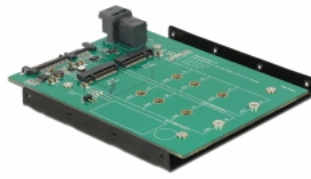
N° produit 62704

EAN: 4043619627042

Pays d'origine: Taiwan, Republic of China

Emballage: Retail Box

Image



General

Facteur de forme :	3.5"
Supported operating system:	Linux Kernel 3.16 ou version ultérieure Windows 10 32-bit Windows 10 64-bit Windows 7 32-bit Windows 7 64-bit Windows 8 32-bit Windows 8 64-bit Windows 8.1 32-bit Windows 8.1 64-bit
Témoin DEL:	power and activity
Supported module:	Modules M.2 aux formats 2280, 2260, 2242 et 2230 avec une clé B ou une clé B+M, basé sur SATA Modules M.2 aux formats 2280, 2260, 2242 et 2230 avec une clé M ou une clé B+M, basé sur PCIe
Hauteur maximale des composants sur le 1,5 mm application de modules assemblés double face prise en charge module:	

Interface

Connecteur 1:	1 x M.2 NGFF based on PCIe
Connecteur 2:	1 x M.2 NGFF based on SATA
connecteur 3:	1 x SFF-8643 à 36 broches femelle
connecteur 4:	1 x SATA 6 Gb/s à 22 broches femelle