

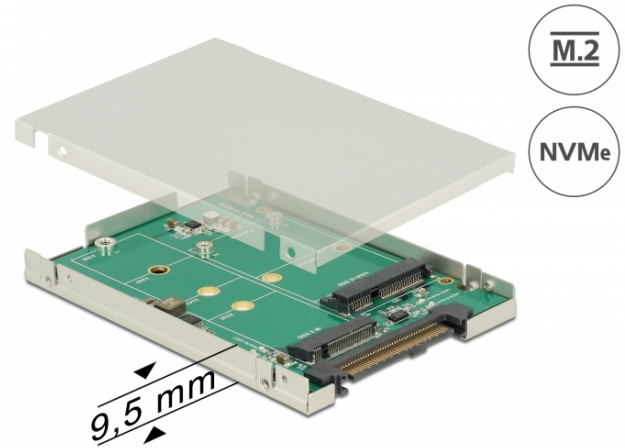
Delock Pretvarač od 2.5" SATA Express / U.2 > 1 x M.2 / 1 x mSATA s kućištem 9,5 mm

Opis

Ovaj Delock M.2 pretvarač omogućuje dvije različite namjene za uporabu.

1. Može se spojiti jedan M.2 PCIe SSD pogon u formatu 2280, 2260, 2242 i 2230 koji se može koristiti kao zamjena za HDD pogon od 2,5 inča. Pretvarač se može instalirati u sustav interno preko U.2 68-polnog sučelja.

2. Može se spojiti jedan M.2 SATA SSD pogon u formatu 2280, 2260, 2242 i 2230 i jedan mSATA SSD pogon koji se može koristiti kao zamjena za HDD pogon od 2.5". Pretvarač se može ugraditi u kućište sustava putem SATA Express sučelja.



Tehnički podaci

- Priključak:
 - 1 x U.2 SFF-8639 / SATA Express muški >
 - 1 x 67-polni M.2 key M utor
 - 1 x mSATA utor (polovični / cijeli)
- Sučelje: PCIe / SATA
- Čimbenik oblika: 2.5"
- Podržava M.2 module u formatu 2280, 2260, 2242 i 2230 s ključem M ili ključem B+M na bazi SATA ili PCIe
- Maksimalna visina komponenti na modulu: 1,35 mm podržana primjena dvostrano sastavljenih modula
- Podržava NVM Express (NVMe) (samo PCIe SSD pogon)
- Maksimalna struja za module: 3 A
- Zaštita od kratkog spoja, zaštita od pregrijavanja
- ESD zaštita do 2 kV
- LED indikator
- Mjere (DxŠxV): oko 100 x 70 x 9,5 mm

Preduvjeti sustava

- Linux Kernel 3.3 ili noviji
- Windows 7/7-64/8.1/8.1-64/10/10-64
- Slobodno SATA Express sučelje (za SATA M.2 i mSATA) ili
- Slobodno U.2 sučelje (za PCIe M.2) ili
- Slobodno SFF-8643 sučelje (za PCIe M.2)

Sadržaj pakiranja

- Pretvarač
- Kućište za 2.5"
- Vijci za pričvršćenje M.2 i mSATA modul, vijci za kućište
- Korisnički priručnik

Predmet br. 62786

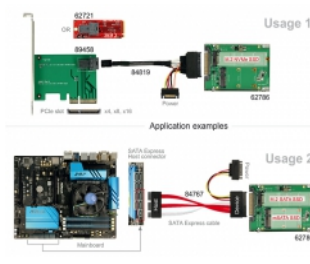
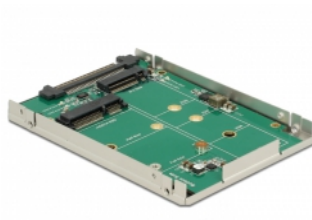
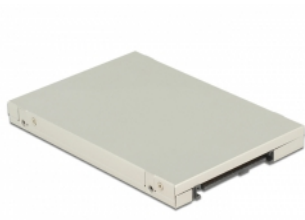
EAN: 4043619627868

Zemlja podrijetla: Taiwan, Republic of China

Pakiranje: White Box



Slike





General	
Čimbenik oblika:	2.5"
Supported operating system:	Linux Kernel 3.3 ili noviji Linux Kernel 4.x ili noviji Windows 10 32-bit Windows 10 64-bit Windows 7 32-bit Windows 7 64-bit Windows 8.1 32-bit Windows 8.1 64-bit
Slot:	PCIe SATA
Supported module:	M.2 module u formatu 2280, 2260, 2242 i 2230 s ključem M ili ključem B+M na bazi SATA ili PCIe
Maksimalna visina komponenti na modulu:	Maksimalna visina komponenti na modulu: 1,35 mm podržana primjena dvostrano sastavljenih modula
Protection:	Zaštita od kratkog spoja Zaštita od pregrijavanja
Interface	
Priključak 1:	1 x U.2 SFF-8639 / SATA Express muški
Priključak 2:	1 x 67-polni M.2 kod M utor
priključak 3:	1 x mSATA utor (polovični / cijeli)
Physical characteristics	
Duljina:	100 mm
Width:	70 mm
Height:	9,5 mm