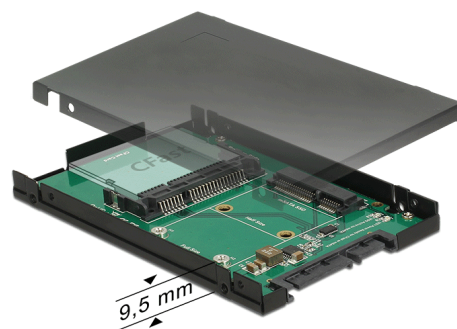


# Delock Convertisseur 2.5" SATA 22 broches > 1 x mSATA / 1 x CFast - 9,5 mm

## Description

Ce convertisseur Delock permet la connexion d'un SSD mSATA demi-format ou grand format ou d'une carte mémoire CFast. Si les deux emplacements sont occupés, seul le SSD mSATA peut être utilisé. Le convertisseur peut être installé dans le système via l'interface SATA.



**N° produit 62862**

EAN: 4043619628629

Pays d'origine: Taiwan,  
Republic of China

Emballage: Retail Box

## Détails techniques

- Connecteurs :
  - 1 x SATA 6 Gb/s à 22 broches mâle >
  - 1 x fente mSATA (taille moitié / taille complète)
  - 1 x fente CFast
- Pren en charge les CFast 1.0 et 2.0
- Alimentation maximale pour les modules : 4 A
- Protection contre les courts-circuits, protection contre les surchauffes
- Protection DES jusqu'à 2 kV
- Témoin DEL
- Dimensions (LxlxH) : env. 100 x 70 x 9,5 mm

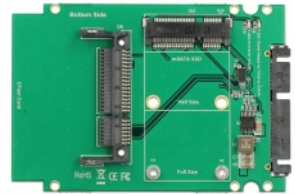
## Configuration système requise

- Une interface SATA libre

## Contenu de l'emballage

- Convertisseur SATA > mSATA / CFast
- Matériel de montage
- Mode d'emploi

## Image



## General

Témoin DEL:	power and activity
Supported memory card:	CFast 1.0 and 2.0
Protection:	ESD (Electrostatic Discharge) Protection contre les courts-circuits Protection contre les surchauffes

## Interface

Connecteur 1:	1 x SATA 6 Gb/s à 22 broches mâle
Connecteur 2:	1 x mSATA slot
connecteur 3:	1 x fente CFast

## Physical characteristics

Longueur:	100 mm
Width:	70 mm
Height:	9,5 mm