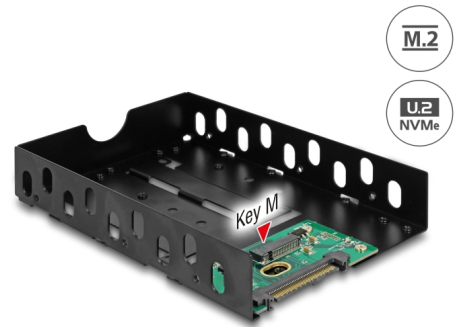


Delock U.2 SFF-8639 - M.2 NVMe (M kulcs) átalakító 3.5" kerettel

Leírás

Ezzel a Delock-átalakítóval egy 22110 és 2280 formátumú M.2 SSD-t csatlakoztathat. Az átalakítható rögzíthető egy 3.5"-ös nyílásba és összekapcsolható a rendszerrel belülről az U.2 68 tűs csatlakozó felületen keresztül. A meglévő térköztartókra könnyen beépíthető a mellékelt hőelvezető az M.2 SSD-hez.



Tételszám 63922

EAN: 4043619639229

Származási hely: Taiwan,
Republic of China

Csomag: Doboz

Műszaki adatok

- Csatlakozó:
 - 1 x U.2 SFF-8639 dugó >
 - 1 x 67 tűs M.2 M-kulcs nyílás
- Csatolófelület: PCIe
- M.2 modulok használatát támogatja 22110 és 2280 formátumban PCIe alapú M- vagy B+M-kulccsal
- Az összetevők maximális magassága a modulon: A kétoldalas összeszerelt modulok 1,35 mm-es alkalmazása támogatott
- Működés- és tevékenységjelző LED-lámpák
- Támogatja a NVM Express (NVMe) használatát
- Maximális teljesítmény a modulokhoz: 4 A
- Rövidzárlat elleni védelem, bekapcsolási áram mellőzése, túlmelegedés elleni védelem
- ESD-védelem max. 2 kV-ig
- Rendszerindításra alkalmas
- Méretek (HxSzxM): kb. 147 x 101 x 26 mm

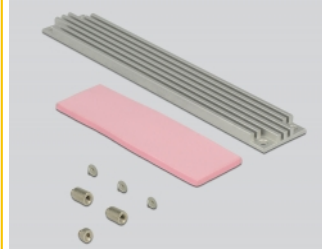
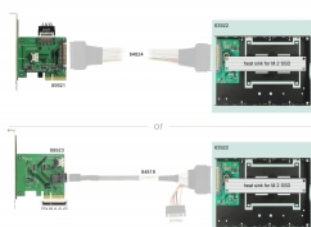
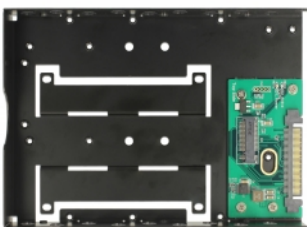
Rendszerkövetelmények

- Linux Kernel 3.10 vagy újabb
- Windows 7/7-64/8.1/8.1-64/10/10-64
- Csatlakozókábelek
- Szabad 3.5"-es bővítőhely

A csomag tartalma

- Átalakító
- 3.5"-es ház
- Hűtőborda
- 1 x hőpárna
- 3 x csavar
- 1 x keret az M.2 modulhoz
- 2 x térköztartó a hőelvezetőhöz
- Használati utasítás

Képek



General

Formatényező:	3.5"
Funkció:	NVM Express (NVMe) Rendszerindításra alkalmas
Supported operating system:	Linux Kernel 3.10 vagy újabb Windows 10 32-bit Windows 10 64-bit Windows 7 32-Bit Windows 7 64-Bit Windows 8.1 32-Bit Windows 8.1 64-Bit
Slot:	PCIe
Supported module:	M.2 modules in format 22110, 2280, 2260 and 2242 with key M or key B+M based on PCIe
Az összetevők maximális magassága a modulon:	Az összetevők maximális magassága a modulon: A kétoldalas összeszerelt modulok 1,35 mm-es alkalmazása támogatott
Protection:	Input overvoltage protection ESD (Electrostatic Discharge) Rövidzár elleni védelem Túlmelegedés elleni védelem

Interface

Csatlakozó 1:	1 x 68 pin U.2 SFF-8639 male
Csatlakozó 2:	1 x 67 tűs M.2 M-kulcs nyílás

Physical characteristics

Burkolat anyaga:	fém
------------------	-----