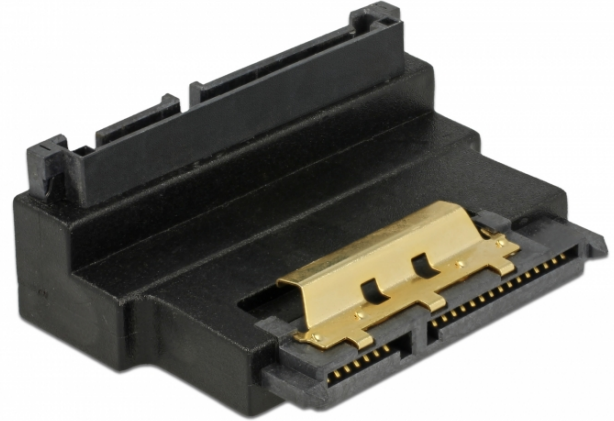


Delock Adapter SATA 22 Pin Buchse mit Einrastfunktion zu Stecker - gewinkelt oben

Kurzbeschreibung

Dieser SATA 22 Pin Adapter von Delock kann den Stecker des SATA Gerätes, wie z. B. Festplatten etc. um 90° nach oben abwinkeln. Somit kann ein SATA 22 Pin Kabel problemlos angeschlossen werden, falls der bereits vorhandene SATA Stecker nur schwer zugänglich ist.



Spezifikation

- Anschlüsse:
1 x SATA 22 Pin Buchse mit Einrastfunktion >
1 x SATA 22 Pin Stecker
- Datentransferrate bis zu 6 Gb/s
- Kontakte goldbeschichtet
- Farbe: schwarz
- Maße (LxBxH): ca. 4,8 x 3,5 x 1,8 cm

Systemvoraussetzungen

- Eine freie SATA 22 Pin Schnittstelle

Packungsinhalt

- SATA 22 Pin Adapter

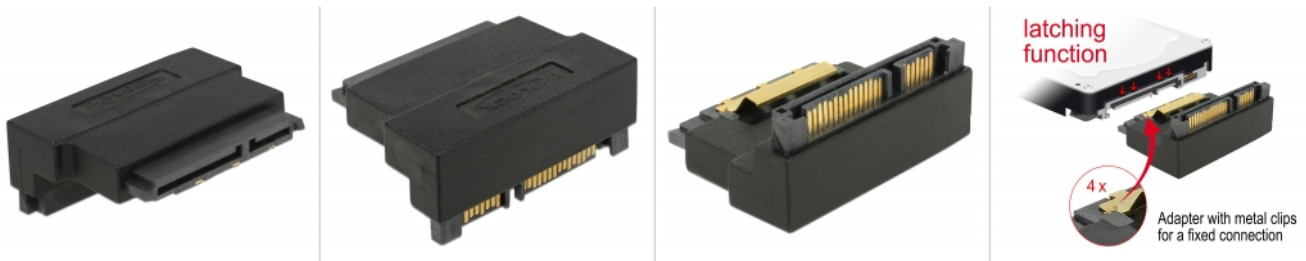
Artikel-Nr. 63944

EAN: 4043619639441

Ursprungsland: China

Verpackung: • Wiederverschließbare Tüte

Abbildungen



Schnittstelle	
Anschluss:	1 x SATA 22 Pin Stecker
Anschluss 1:	1 x SATA 22 Pin Buchse
Physikalische Eigenschaften	
Kontaktveredelung:	goldbeschichtet
Länge:	3,5 cm
Breite:	4,8 cm
Höhe:	1,8 cm
Farbe:	schwarz