

# Delock USB 2.0 auf 2 x Seriell RS-232 Adapter

## Kurzbeschreibung

Dieser EASY-USB Typ-A zu seriell Adapter von Delock bietet zwei RS-232 DB9 Anschlüsse für Drucker, Messgeräte, Steuerungen, IoT Geräte etc.



ca. 60 cm

## Spezifikation

- Anschlüsse:
  - 1 x EASY-USB 2.0 Typ-A Stecker >
  - 2 x Seriell RS-232 DB9 Stecker mit Muttern
- Chipsatz: ASIX MCS7820
- Datenbits: 5, 6, 7, 8
- Stopbits: 1, 2
- FIFO: 512 Byte Puffer bidirektional
- Paritätsbit: gerade, ungerade, keine, markiert, leer
- Flusskontrolle: keine, Hardware RTS / CTS, Software XON / XOFF
- Signale: TxD, RxD, RTS, CTS, DTR, DSR, DCD, RI, GND
- Datentransferrate bis zu 460,8 Kb/s
- Unterstützt: UHCI / OHCI / EHCI
- Serieller Stecker mit Muttern
- Unterstützt Remote Wake-up und Power Management
- Kompatibel mit 16C450 / 16C550 UART
- 1 x Ferritkern
- Länge inkl. Anschlüsse (L): ca. 0,6 m

## Systemvoraussetzungen

- Linux Kernel 2.6 oder höher
- Windows 7/7-64/8.1/8.1-64/10/10-64
- PC oder Notebook mit einem freien USB Typ-A Port

## Packungsinhalt

- EASY-USB 2.0 zu 2 x Seriell Adapter
- Treiber CD
- Bedienungsanleitung

Artikel-Nr. 63950

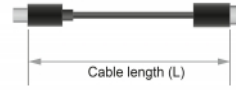
EAN: 4043619639502

Ursprungsland: China

Verpackung: Retail Box



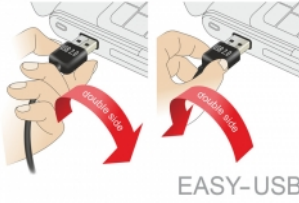
Abbildungen



EASY-USB

PCB with both sided contacts

contacts



**Allgemein**

<b>Funktion:</b>	Plug & Play Remote Wake-Up IrDA 115K Baud Benutzerdefinierte Baudrate
<b>Spezifikation:</b>	RS-232 (EIA / TIA) USB 2.0
<b>Unterstütztes Betriebssystem:</b>	Windows 7 32-Bit Windows 7 64-Bit Windows 8.1 32-Bit Windows 8.1 64-Bit Windows 10 32-Bit Windows 10 64-Bit ab Linux Kernel 2.6.x

**Schnittstelle**

<b>Anschluss 1:</b>	1 x Easy USB Typ-A
<b>Anschluss 2:</b>	2 x Seriell RS-232 DB9 Stecker

**Technische Eigenschaften**

<b>Chipsatz:</b>	ASIX MCS7820
<b>Datentransferrate:</b>	2 x 460,8 Kbps
<b>FIFO:</b>	512 Byte
<b>Datenübertragung:</b>	asynchron voll duplex

**Physikalische Eigenschaften**

<b>Anschlussfarbe:</b>	schwarz
<b>Gehäusematerial:</b>	Kunststoff
<b>Kabelfarbe:</b>	schwarz
<b>Kabellänge inkl. Anschlüsse:</b>	ca. 60 cm
<b>Schraubentyp:</b>	#4-40 UNC