

# Delock Convertisseur USB Type-A à SATA avec un couvercle de protection 3.5"

## Description

Ce convertisseur Delock peut être connecté via une interface USB Type-A à un PC ou un ordinateur portable. Ainsi, un SATA HDD ou SSD 2.5" ou 3.5" avec une interface SATA de 22 broches peut être utilisé.

### Couvercle de protection pour HDD 3.5"

Le couvercle de protection inclus peut être utilisé pour insérer un HDD et continuer à utiliser le convertisseur.



## Spécifications techniques

- Connecteurs :  
1 x USB 3.0 Type-A mâle  
1 x SATA 6 Gb/s à 22 broches femelle
- Chipset : JMicron JMS578
- Pour SATA HDD / SSD 2.5" et 3.5"
- Prend en charge SATA 1,5 Go/s, SATA 3 Go/s et SATA 6 Go/s
- Débit de données :  
USB 3.0 jusqu'à 5 Go/s  
SATA jusqu'à 6 Go/s
- Témoin DEL
- Couleur :  
câble : noir  
couvercle de protection : gris
- Longueur du cordon sans connecteurs: env. 45 cm
- Dimensions couvercle de protection (LxlxH) : env. 184 x 109 x 32 mm

## Spécifications de la source d'alimentation

- Entrée : CA 100 ~ 240 V / 50 ~ 60 Hz / 0,8 A
- Sortie : 12 V / 2 A
- Mise à la terre à l'extérieur et à l'intérieur
- Dimensions :  
intérieur : ø env. 2,1 mm  
extérieur : ø env. 5,5 mm  
Longueur : env. 10 mm

## Configuration système requise

- Chrome OS 75.0 ou version ultérieure
- Linux Kernel 3.4 ou version ultérieure
- Mac OS 10.14.6 ou version ultérieure
- Windows 7/7-64/8.1/8.1-64/10/10-64
- PC ou portable avec un port USB Type-A disponible

## Contenu de l'emballage

- Convertisseur
- Couvercle de protection
- Alimentation électrique
- Mode d'emploi

## N° produit 64086

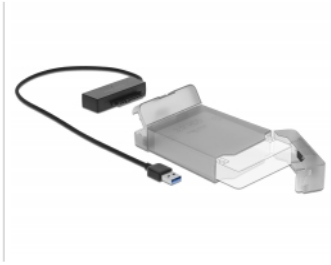
EAN: 4043619640867

Pays d'origine: China

Emballage: Retail Box



Image



General	
Suitable for data medium:	3.5" SSD ou HDD
Supported operating system:	Windows 7 32-bit Windows 7 64-bit Windows 8.1 32-bit Windows 8.1 64-bit Windows 10 32-bit Windows 10 64-bit Chrome OS 75.0 or above Linux Kernel 3.4 or above
Interface	
Connecteur 1:	1 x USB 3.0 Type-A mâle
Connecteur 2:	1 x SATA 6 Gb/s à 22 broches femelle
connecteur 3:	1 x prise CC
Technical characteristics	
Chipset:	JMicron JMS578
Débit de données:	USB 3.0 jusqu'à 5 Go/s SATA jusqu'à 6 Go/s
Physical characteristics	
Longueur:	184 mm
Width:	109 mm
Height:	32 mm
Couleur:	transparent