

Delock USB 3.0 Estación de acoplamiento y clonación para 5 x SATA HDD / SSD de 2.5"

Descripción

Esta estación de acoplamiento y clonación HDD / SSD de Delock permite una conexión externa de hasta cinco SATA HDD / SSD de 2.5" a través de la interfaz USB, así como el simple intercambio de las unidades por Hot Swap. Esta solución no requiere un gabinete externo ya que el HDD / SSD se conectará directamente a la estación de acoplamiento.

Cinco puertos para HDD / SSD de 2.5"

Se pueden insertar y acceder simultáneamente hasta cinco discos duros o unidades SSD.

Función de clonación 1 a 4

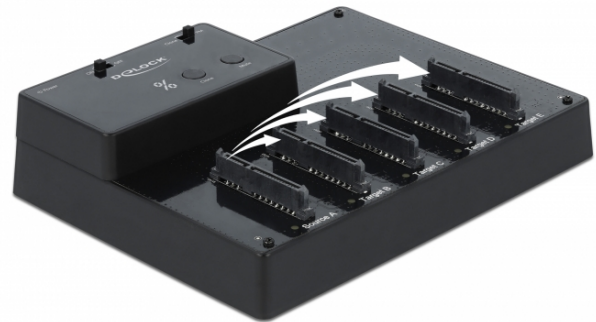
La función de clonación permite copiar el contenido de un disco duro / SSD a uno o más (hasta cuatro) sin necesidad de utilizar un PC.

Conexión USB y fuente de alimentación separada

Gracias al puerto USB y al cable USB incluido, la estación de acoplamiento se puede conectar fácilmente al ordenador. Además, la fuente de alimentación incluida en el contenido de la entrega garantiza el suministro de los dispositivos de almacenamiento utilizados.

Accesorio

Con la ayuda del accesorio opcional también es posible conectar memorias mSATA, M.2 (tecla B - SATA) o CFast a la estación de acoplamiento y clonación de Delock.



Especificación técnica

- Conectores:
 - 5 x SATA 6 Gb/s de 22 pines hembra
 - 1 x USB 3.0 Tipo-B hembra
 - 1 x conector CC
- Conjunto de chips: JMicron JMS578, JMB391
- Botón de función:
 - 1 x Botón Clonar
 - 1 x Botón de silencio
 - 1 x Conmutador de encendido y apagado
 - 1 x interruptor para el modo
- Adecuado para unidades de estado sólido o unidades de disco duro SATA de 2.5"
- Adecuado para todos los HDD / SSD SATA hasta SATA 6 Gb/s
- Velocidades de transferencias de datos de hasta:
 - SuperSpeed 5 Gbps,
 - Hi-Speed 480 Mbps,
 - Full-Speed 12 Mbps,
 - Low-Speed 1,5 Mbps
- 6 x Indicador LED
- Indicador LED para alimentación, acceso y copia
- Permite el reinicio
- Dimensiones (LxANxAL): aprox. 169 x 125 x 37 mm
- Funciones Conexión en caliente y Conectar y listo

Especificaciones de la fuente de alimentación

- Entrada: 100 ~ 240 VCA / 50 ~ 60 Hz / 1,5 A
- Salida: 12 V / 4 A
- Tierra exterior, más interior

Número de elemento 64098

EAN: 4043619640980

Pais de origen: China

Paquete: Retail Box

- Dimensiones:
interior: ø aprox. 2,1 mm
exterior: ø aprox. 5,5 mm
Longitud: aprox. 10 mm

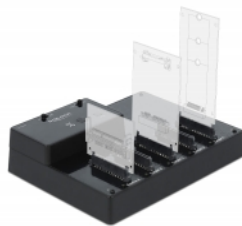
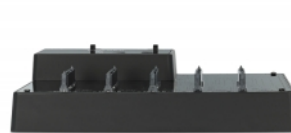
Requisitos del sistema

- Linux Kernel 3.3 o superior
- Mac OS 10.14.6 o superior
- Windows 7/7-64/8.1/8.1-64/10/10-64
- PC o equipo portátil con un puerto USB Tipo-A disponible

Contenido del paquete

- Base de acoplamiento para HDD
- 1 x cable USB 3.0 A macho a USB 3.0 B macho, longitud aprox. 75 cm
- Fuente de alimentación externa
- Manual del usuario

Image





General	
Función :	Permite el reinicio
Supported operating system:	Linux Kernel 3.3 o superior Mac OS 10.14.6 or above Windows 10 32-bit Windows 10 64-bit Windows 7 32-bit Windows 7 64-bit Windows 8.1 32-bit Windows 8.1 64-bit
Interface	
Conector 1:	1 x USB 3.0 Type-B female
Conector 2 :	5 x SATA 6 Gb/s 22 pin receptacle
conector 3:	1 x conector CC
Physical characteristics	
Longitud:	169 mm
Width:	125 mm
Height:	37 mm
Color:	negro