

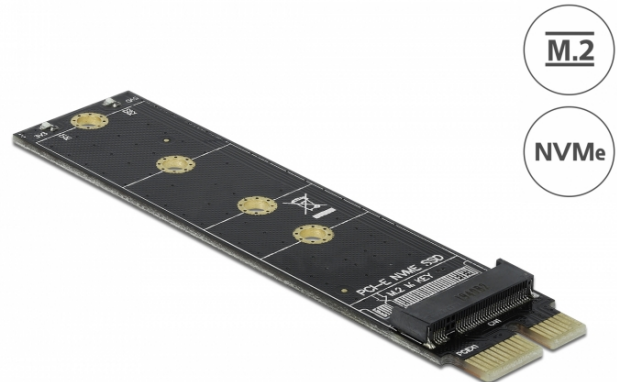
Delock PCI Express x1 - M.2 M-kulcs átalakító

Leírás

Ez a Delock adapter lehetővé teszi egy M.2 SSD csatlakoztatását 2280, 2260, 2242 és 2230 formátumban. Az adatátvitel közvetlenül a PCI Express bemeneten valósul meg.

Ideális teszteszköz

A Delock átalakító a legalkalmasabb tesztelő eszköznek, PCIe apa csatlakoztatója és az SSD alaphoz történő közvetlen kapcsolódása miatt.



Műszaki adatok

- Csatlakozó:
 - 1 x PCI Express x1, V4.0
 - 1 x 67 tűs M.2 M-kulcs nyílás
- M.2 modulok használatát támogatja 2280, 2260, 2242 és 2230 formátumban PCIe (NVMe) alapú M- vagy B+M-kulccsal
- Az összetevők maximális magassága a modulon: A kétoldalas összeszerelt modulok 1,5 mm-es alkalmazása támogatott
- Támogatja a NVM Express (NVMe) használatát
- 2 x LED tápfeszültség és tevékenység jelzéséhez
- Rendszerindításra alkalmas
- Méretek (HxSzxM): kb. 100 x 24 x 6 mm
- Plug & Play

Rendszerkövetelmények

- Linux Kernel 4.6.4 vagy újabb
- Windows 8.1/8.1-64/10/10-64
- PC egy szabad PCI Express illesztőhelyel

A csomag tartalma

- Adapter M.2
- 1 x hővezető betét
- M.2 rögzítőanyag
- Csavarhúzó
- Használati utasítás

Tételszám 64105

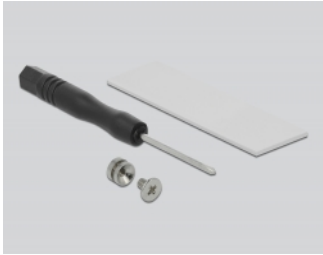
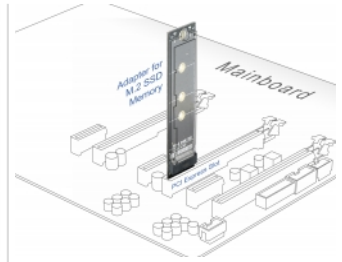
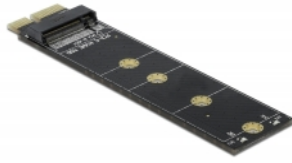
EAN: 4043619641055

Származási hely: China

Csomag: Retail Box



Képek





General	
Funkció:	NVM Express (NVMe)
Supported operating system:	Linux Kernel 4.6.4 vagy újabb Windows 10 32-bit Windows 10 64-bit Windows 7 32-bit Windows 7 64-bit Windows 8.1 32-bit Windows 8.1 64-bit
Slot:	PCIe
Supported module:	M.2 modulok használatát támogatja 2280, 2260, 2242 és 2230 formátumban PCIe alapú M- vagy B+M-kulccsal
Az összetevők maximális magassága a modulon:	Az összetevők maximális magassága a modulon: A kétoldalas összeszerelt modulok 1,5 mm-es alkalmazása támogatott
Interface	
Belső:	1 x 67 tűs M.2 M-kulcs nyílás 1 x PCI Express x1, V4.0