



# Delock Stacja dokująca M.2 dla 4 x M.2 NVMe PCIe SSD z funkcją klonowania

## Opis

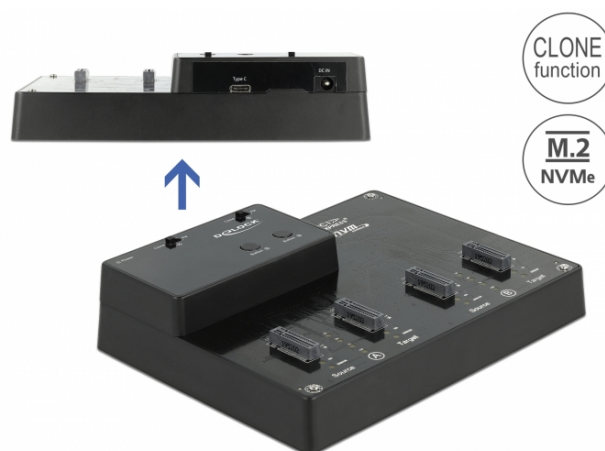
Stacja M2 Delock umożliwia instalację czterech M.2 PCIe NVMe SSD i można ją podłączyć do PC lub laptopa przez USB. Załączony kabel USB umożliwia połączenie z wolnym portem USB-C™.

## Funkcja klonowania M.2 PCIe SSD 2 x 2

Ponadto, funkcja klonowania pozwala na kopiowanie zawartości SSD z pominięciem PC. Ponieważ stacja dokująca ma cztery sloty, dwa M.2 SSD mogą być kopiowane jednocześnie.

## Łącze USB i oddzielne zasilanie

Dzięki portowi USB i kablowi USB stacja dokująca może być podłączona do laptopów, netbooków i ultrabooków. Ponadto, dostarczany kabel zapewnia wystarczające zasilanie dla podłączonych urządzeń pamięci.



## Specyfikacja

- Złącze:
  - 1 x SuperSpeed USB 10 Gbps (USB 3.2 Gen 2) USB Type-C™ żeński
  - 4 x 67-pinowe gniazdo z wpustem M M.2
  - 1 x gniazdo prądu stałego
- Chipset: Asmedia ASM2362, ASM2806
- Obsługuje moduły M.2 z wpustem M lub z wpustami B+M opartymi na technologii PCIe (NVMe)
- Obsługa NVMe Express (NVMe)
- Szybkość transmisji danych do 10 Gbps
- Obsługa UASP
- Bootowalny
- Wskaźnik LED zasilania, dostępu i stan kopiowania
- Przycisk funkcji:
  - 2 x Przełącznik dla trybu
  - 2 x przycisk klonowania
- Wymiary (DxSxW): ok. 164 x 125 x 37 mm
- Hot Plug, Plug & Play

## Specyfikacje źródła zasilania

- Wejście: AC 100 ~ 240 V / 50 ~ 60 Hz / 1,5 A
- Wyjście: 12,0 V / 4,0 A
- Uziemienie na zewnątrz, biegun dodatni wewnątrz
- Wymiary:
  - wewnątrz:  $\varnothing$  ok. 2,1 mm
  - na zewnątrz:  $\varnothing$  ok. 5,5 mm
  - długość: ok. 10 mm

## Wymagania systemowe

- Android 9.0 lub nowszy
- Chrome OS 83.0 lub nowszy
- iPad Pro (2018)
- Linux Kernel 5.4 lub nowszy
- Mac OS 10.15.7 lub nowszy
- Windows 8.1/8.1-64/10/10-64
- Komputer osobisty lub laptop z wolnym portem USB Typ-A lub
- Urządzenie z wolnym portem USB Type-C™ bądź z wolnym złączem Thunderbolt™ 3

## Zawartość opakowania

## Numer artykułu 64124

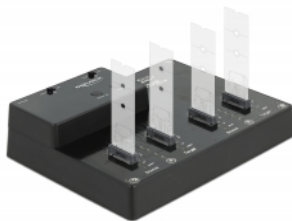
EAN: 4043619641246

Kraj pochodzenia: China

Opakowanie: Retail Box

- Stacja dokująca M.2
- Przewód USB-C™, męski na USB-C™, męski, długości ok. 45 cm
- Przewód USB-C™, męski na USB Typu-A, męski, długości ok. 80 cm
- Zewnętrzny zasilacz
- Instrukcja obsługi

## Zdjęcia





## General

Funkcja :	Bootowalny Funkcja klonowania
Supported operating system:	Android 9.0 lub nowszy Chrome OS 83.0 or above Linux Kernel 5.4 or above Mac OS 10.15.7 or above Windows 10 32-bit Windows 10 64-bit Windows 8.1 32-bit Windows 8.1 64-bit iPad Pro (2018)

## Interface

Złącze 1:	1 x SuperSpeed USB 10 Gbps (USB 3.2 Gen 2) USB Type-C™ żeński
Złącze 2:	4 x 67 pin M.2 key M slot
złącze 3:	1 x gniazdo prądu stałego

## Technical characteristics

Chipset:	Asmedia ASM2362
----------	-----------------

## Physical characteristics

Kolor:	czarny
--------	--------