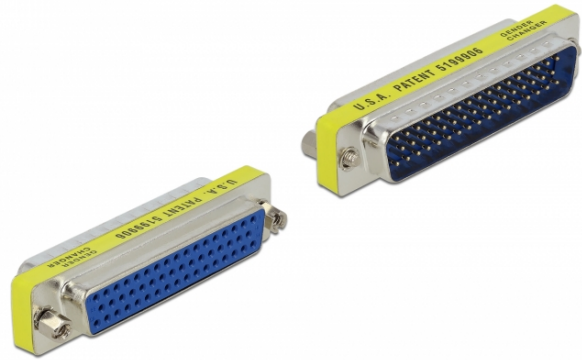


Delock D-Sub 50 pin przejściówka męska-żeńska - zmiana płci portu

Opis

Przejściówka firmy Delock może być podłączona do gniazda D-Sub 50 pin urządzenia lub systemu. Zapobiega uszkodzeniu interfejsu gdy jest on w użyciu i zapewnia dużą wytrzymałość styków. Przejściówka może być także użyta do zastosowań specjalnych, takich jak mechaniczne przedłużenie gniazda D-Sub 50.



Specyfikacja

- Złącze:
1 x D-Sub 50-pinowe męskie >
1 x D-Sub 50-pinowe żeńskie ze śrubami
- Przypisanie styków: 1:1
- Typ śrubek: #4-40 UNC
- Długość śrubek: 61 mm
- Połączane styki
- Wymiary (DxSxW): ok. 67,25 x 15,45 x 17,90 mm

Wymagania systemowe

- Jeden wolny interfejs D-Sub 50 pin

Zawartość opakowania

- Adapter

Numer artykułu 65040

EAN: 4043619650408

Kraj pochodzenia: Taiwan, Republic of China

Opakowanie: Torba na zamek błyskawiczny



Interface	
Złącze 1:	1 x Sub-D 50-pinowe męskie
Złącze 2:	1 x Sub-D 50-pinowe żeńskie
Physical characteristics	
Wykończenie pinów:	pozlacane
Długość śrubek:	61 mm
Typ śrubek:	#4-40 UNC
Długość:	67.25 mm
Width:	15.45 mm
Height:	17.9 mm