

# HDMI-A Stecker zu Terminalblock mit Metall Gehäuse

## Kurzbeschreibung

Mit diesem Terminalblock Adapter von Delock können Litzen mit abisolierten Enden angeschlossen werden. Der Adapter ist für spezielle Industrieanwendungen geeignet.

### Schutz durch Gehäuse

Das Metallgehäuse schützt die Platine vor Verschmutzungen und Beschädigungen.



## Spezifikation

- Anschlüsse:  
1 x HDMI-A Stecker  
1 x 20 Pin Terminalblock
- Pinbelegung: 1:1
- Rastermaß: 2,00 mm
- Verwendbar für einen Drahtquerschnitt von 30 bis 24 AWG
- Betriebstemperatur: -15 °C ~ 70 °C
- Maße (LxBxH): ca. 61,5 x 23,5 x 16,0 mm

## Packungsinhalt

- Adapter
- 2 x Sicherungsschrauben
- 1 x Schraubendreher

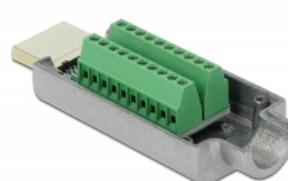
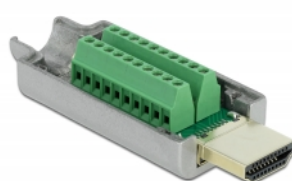
## Artikel-Nr. 65201

EAN: 4043619652013

Ursprungsland: China

Verpackung: Wiederverschließbare Tüte

## Abbildungen



Schnittstelle	
Anschluss 1:	1 x HDMI-A Stecker
Anschluss 2:	1 x 20 Pin Terminalblock
Technische Eigenschaften	
Betriebstemperatur:	-15 °C ~ 70 °C
Physikalische Eigenschaften	
Rastermaß:	2,00 mm
Leiterquerschnitt:	30 - 24 AWG
Länge:	61,5 mm
Breite:	23,5 mm
Höhe:	16,0 mm