

## Adaptateur HDMI-A mâle à bornier avec boîtier en métal

### Description

Cet adaptateur bornier Delock peut servir à connecter des fils dénudés. L'adaptateur est approprié pour des applications industrielles spéciales.

### Protection par boîtier

Le boîtier en métal protège le PCB de la saleté et des dommages.



### Spécifications techniques

- Connecteurs :  
1 x HDMI-A mâle  
1 x bornier 20 broches
- Assignement de broche : 1:1
- Distance de pas : 2,00 mm
- Utilisable pour un câble 30 à 24 AWG
- Température de fonctionnement : -15 °C ~ 70 °C
- Dimensions (LxlxH) : env. 61,5 x 23,5 x 16,0 mm

### N° produit 65201

EAN: 4043619652013

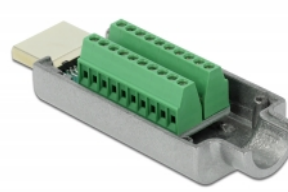
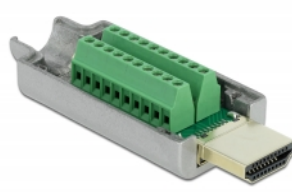
Pays d'origine: China

Emballage: Sac polyvalent à fermeture éclair

### Contenu de l'emballage

- Adaptateur
- 2 x vis de verrouillage
- 1 x tournevis

### Image



Interface	
Connecteur 1:	1 x HDMI-A mâle
Connecteur 2:	1 x bornier 20 broches
Technical characteristics	
Température de fonctionnement :	-15 °C ~ 70 °C
Physical characteristics	
Distance de pas:	2,00 mm
Conductor gauge:	30 - 24 AWG
Longueur:	61.5 mm
Width:	23,5 mm
Height:	16,0 mm