



Adapter HDMI-A męski do Terminal Block w obudowie metalowej

Opis

Ten adapter z kostką połączeniową firmy Delock może być używany do podłączania nieizolowanych przewodów. Adapter nadaje się do zastosowań przemysłowych.

Ochrona przez obudowę

Obudowa metalowa chroni PCB przed kurzem i uszkodzeniami.



Specyfikacja

- Złącze:
 - 1 x HDMI-A męski
 - 1 x 20-pinowa kostka połączeniowa
- Przypisanie styków: 1:1
- Rozstaw: 2,00 mm
- Zakres przekroju od 30 do 24 AWG
- Temperatura robocza: -15 °C ~ 70 °C
- Wymiary (DxSxW): ok. 61,5 x 23,5 x 16,0 mm

Zawartość opakowania

- Adapter
- 2 x śruba montująca
- 1 x Śrubokręt

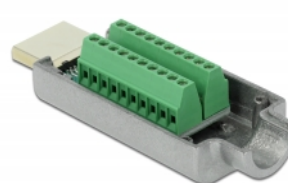
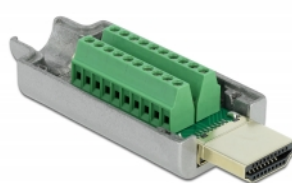
Numer artykułu 65201

EAN: 4043619652013

Kraj pochodzenia: China

Opakowanie: Torba na zamek błyskawiczny

Zdjęcia





Interface	
Złącze 1:	1 x HDMI-A męski
Złącze 2:	1 x 20-pinowa kostka połączeniowa
Technical characteristics	
Temperatura robocza:	-15 °C ~ 70 °C
Physical characteristics	
Rozstaw:	2,00 mm
Conductor gauge:	30 - 24 AWG
Długość:	61.5 mm
Width:	23,5 mm
Height:	16,0 mm