

Adaptor HDMI-A tată la bloc terminal cu carcasă metalică

Descriere scurta

Acest adaptor pentru bloc de conexiuni de la Delock poate fi utilizat pentru a conecta fire neizolate. Adaptorul este potrivit pentru aplicații industriale speciale.

Protejat de carcasă

Carcasa metalică protejează placa de bază de murdărie și daune.



Specification

- Conectori:
 - 1 x HDMI-A tată
 - 1 x bloc de conexiuni cu 20 pini
- Alocare pin: 1:1
- Distanța pas: 2,00 mm
- Utilizabil pentru un cablu de la 30 la 24 AWG
- Temperatură în stare de funcționare: -15 °C ~ 70 °C
- Dimensiunii (LxIxI): aprox. 61,5 x 23,5 x 16,0 mm

Pachetul contine

- Adaptor
- 2 x șuruburi de blocare
- 1 x Șurubelniță

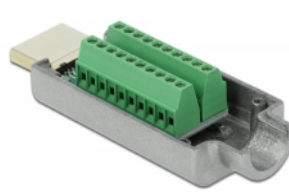
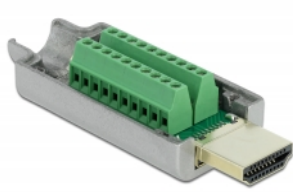
Nr. 65201

EAN: 4043619652013

Țara de origine: China

Pachet: Pungă din plastic cu închidere tip fermoar

Imagini



Interface	
Conector 1:	1 x HDMI-A tată
Conector 2:	1 x bloc de conexiuni cu 20 pini
Technical characteristics	
Temperatură în stare de funcționare:	-15 °C ~ 70 °C
Physical characteristics	
Pitch distance:	2.00 mm
Conductor gauge:	30 - 24 AWG
Lungime:	61.5 mm
Width:	23,5 mm
Height:	16,0 mm