

HDMI-A hane till plintadapter med metallhölje

Beskrivning

Detta terminalblock från Delock kan användas för att ansluta avskalade trådar. Adaptern passar för speciella industriella applikationer.

Skyddad av hölje

Metallhöljet skyddar det tryckta kretskortet från smuts och skada.



Specifikationer

- Anslutning:
1 x HDMI-A hane
1 x 20-stifts terminalblock
- Stifttilldelning: 1:1
- Delningsavstånd: 2,00 mm
- Kan användas för kabelstorlekar från 30 till 24 AWG
- Driftstemperatur: -15 °C ~ 70 °C
- Mått (LxBxH): ca 61,5 x 23,5 x 16,0 mm

Paketets innehåll

- Adapter
- 2 x låsskruvar
- 1 x skruvmejsel

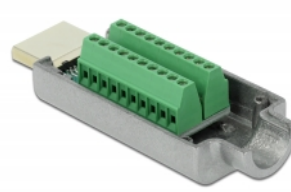
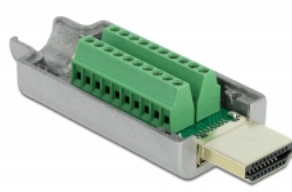
Artikelnummer 65201

EAN: 4043619652013

Ursprungsland: China

Paket: Zippåse

Bilder





Interface	
Kontakt 1:	1 x HDMI-A hane
Kontakt 2:	1 x 20-stifts terminalblock
Technical characteristics	
Driftstemperatur:	-15 °C ~ 70 °C
Physical characteristics	
Delningsavstånd:	2,00 mm
Conductor gauge:	30 - 24 AWG
Längd:	61.5 mm
Width:	23,5 mm
Height:	16,0 mm