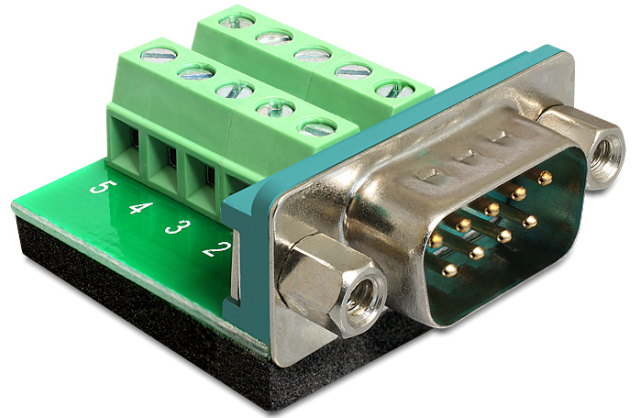


Delock Terminalblock > D-Sub 9 Pin Stecker

Kurzbeschreibung

Mit diesem Terminalblock Adapter von Delock können Litzen mit abisolierten Enden angeschlossen werden. Dadurch ist der Adapter nicht nur für spezielle Industrieanwendungen geeignet, sondern kann auch im Hobbybereich, wie dem Eisenbahnmodellbau, angewendet werden.



Spezifikation

- Anschlüsse:
 - 1 x D-Sub 9 Pin Stecker
 - 1 x 10 Pin Terminalblock
- Rastermaß: 3,81 mm

Packungsinhalt

- Adapter

Artikel-Nr. 65269

EAN: 4043619652693

Ursprungsland: China

Verpackung: Wiederverschließbare
Tüte