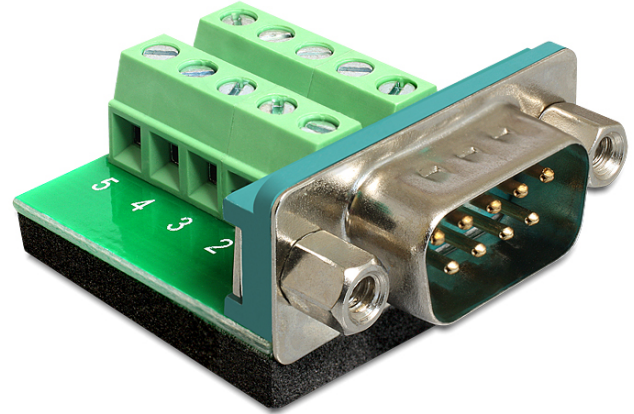


## Delock Adaptador D-Sub de 9 contactos macho > Bloque de terminales

### Descripción

Este adaptador de bloque de terminales de Delock se puede utilizar para conectar cables expuestos. Por tanto, este adaptador no es adecuado para aplicaciones industriales especiales y tampoco para áreas recreativas, como maquetas de trenes.



### Especificación técnica

- Conectores:
  - 1 x D-Sub de 9 contactos macho
  - 1 x Bloque de terminales de 10 contactos
- Distancia entre ejes: 3,81 mm

### Contenido del paquete

- Adaptador

### Número de elemento 65269

EAN: 4043619652693

Pais de origen: China

Paquete: Bolsa de plástico con cremallera