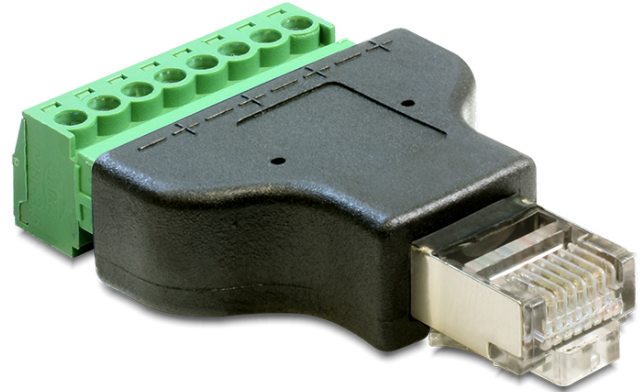


Delock Adaptador RJ45 macho > Bloque de terminales de 8 contactos y 2 partes

Descripción

Este adaptador de bloque de terminales de Delock se puede utilizar para conectar cables expuestos. Por tanto, este adaptador no es adecuado para aplicaciones industriales especiales y tampoco para áreas recreativas, como maquetas de trenes.



Especificación técnica

- Conectores:
1 x RJ45 macho
1 x Bloque de terminales de 8 contactos
- Distancia entre ejes: 3,50 mm
- Bloque de terminales extraíble
- Dimensiones (LxAxAL): aprox. 53,7 x 34 x 12,9 mm

Número de elemento 65389

EAN: 4043619653898

Pais de origen: China

Paquete: Bolsa de plástico con cremallera

Contenido del paquete

- Adaptador

Image

