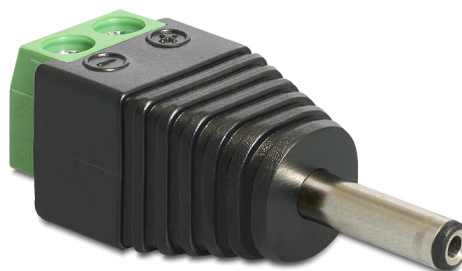


## Delock Adaptér DC 3,5 x 1,35 mm samec > svorkovnice 2 pin

### Popis

Tento svorkovnicový adaptér od Delocku může být použit pro připojení holých drátů. Adaptér není vhodný jen pro speciální průmyslové aplikace, ale lze použít i v oblasti hobby, např. modelová železnice. K adaptéru může být připojen vhodný napájecí DC konektor a tím je poskytováno individuální napájení (v závislosti na požadavcích zařízení).



### Číslo produktu 65434

EAN: 4043619654345

Země původu: China

Balení: Plastová taška se zipem

### Specifikace

- 1 x DC 3,5 x 1,35 mm samec  
1 x 2 pin svorkovnice
- Kladný pól uvnitř, záporný pól venku
- DC pin délka: ca. 11 mm
- Pitch vzdálenost: 5,00 mm

### Obsah balení

- Adaptér