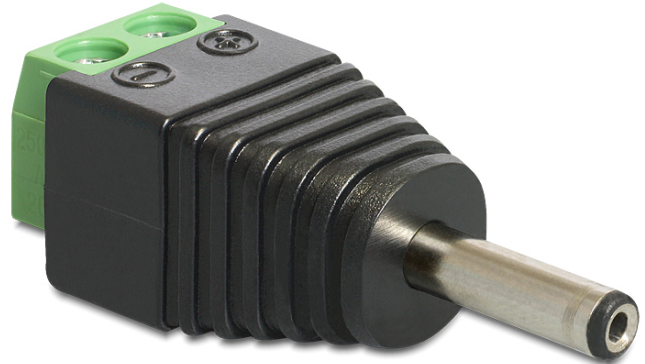


## Delock Adapter DC 3,5 x 1,35 mm Stecker > Terminalblock 2 Pin

### Kurzbeschreibung

Mit diesem Terminalblock Adapter von Delock können Litzen mit abisolierten Enden angeschlossen werden. Dadurch ist der Adapter nicht nur für spezielle Industriefanwendungen geeignet, sondern kann auch im Hobbybereich, wie dem Eisenbahnmodellbau, angewendet werden. Dabei können diverse Geräte mit passendem DC Stromanschluss mit dem Adapter verbunden werden und individuell (je nach Anforderung des Gerätes) mit Strom versorgt werden.



### Spezifikation

- 1 x DC 3,5 x 1,35 mm Stecker
- 1 x 2 Pin Terminalblock
- Pluspol innen, Minuspol außen
- DC Stiftlänge: ca. 11 mm
- Rastermaß: 5,00 mm

### Packungsinhalt

- Adapter

### Artikel-Nr. 65434

EAN: 4043619654345

Ursprungsland: China

Verpackung: • Wiederverschließbare Tüte