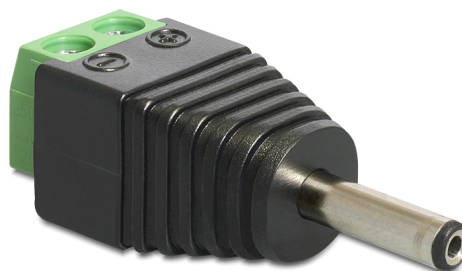


Delock Adattatore CC 3,5 x 1,35 mm maschio > Morsettiera a 2 pin

Descrizione

Questo adattatore per morsettiera Delock può essere utilizzato per collegare fili nudi. Pertanto, l'adattatore non è comodo solo per applicazioni industriali speciali, ma anche per la zona hobby, ad esempio modellismo ferroviario. Vari dispositivi con un adeguato connettore di alimentazione CC possono essere collegati alla scheda e vengono forniti con alimentazione individuale (a seconda delle esigenze del dispositivo).



Articolo n. 65434

EAN: 4043619654345

Paese di origine: China

Pacchetto: Sacchetto in plastica con cerniera

Specifiche

- 1 x CC 3,5 x 1,35 mm maschio
1 x morsettiera a 2 pin
- Polo positivo all'interno, polo negativo all'esterno
- Lunghezza pin CC: ca. 11 mm
- Distanza passo: 5,00 mm

Contenuto della confezione

- Adattatore