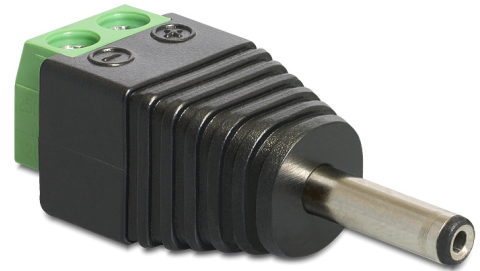


Delock Adapter DC 3,5 x 1,35 mm muški > Blok priključaka 2-polni

Opis

Ovaj Delock adapter bloka priključaka može se koristiti za povezivanje golih vodiča. Na taj način adapter nije samo prikladan za posebne industrijske primjene, već i za zabavu i hobije, primjerice modeliranje željezničkih pruga. Na adapter se mogu povezati različiti uređaji s odgovarajućim priključkom istosmjernog napajanja i zasebno se napajaju (ovisno o zahtjevima uređaja).



Predmet br. 65434

EAN: 4043619654345

Zemlja podrijetla: China

Pakiranje: Plastična vrećica sa zip zatvaračem

Tehnički podaci

- 1 x DC 3,5 x 1,35 mm muški
1 x 2-polni blok priključaka
- Pozitivni pol unutra, negativni pol izvana
- Duljina istosmjernog kontakta: oko 11 mm
- Korak udaljenosti: 5,00 mm

Sadržaj pakiranja

- Adapter