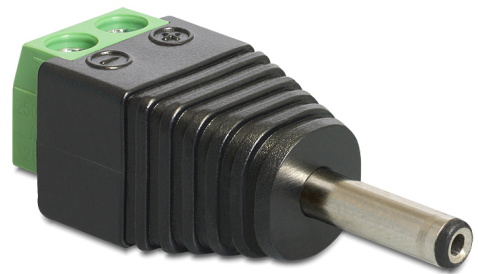


Delock Adapter DC 3,5 x 1,35 mm, męski > 2-pinowa blok złącza

Opis

Ten adapter z kostką połączeniową firmy Delock może być używany do podłączania nieizolowanych przewodów. W ten sposób adapter ten nie tylko jest poręczny w przypadku specjalnych zastosowań branżowych, ale również w przypadku zastosowań hobbistycznych, np. modelarstwo kolejkowe. Różne urządzenia z odpowiednim złączem zasilania DC można podłączać do tego adaptera i są one zasilane niezależnie (w zależności od wymagań danego urządzenia).



Numer artykułu 65434

EAN: 4043619654345

Kraj pochodzenia: China

Opakowanie: Torba na zamek błyskawiczny

Szczegóły techniczne

- 1 x DC 3,5 x 1,35 mm, wtyk męski
- 1 x 2-pinowa kostka połączeniowa
- Biegun dodatni wewnątrz, biegun ujemny na zewnątrz
- Długość pinu DC: ok. 11 mm
- Rozstaw: 5,00 mm

Zawartość opakowania

- Adapter