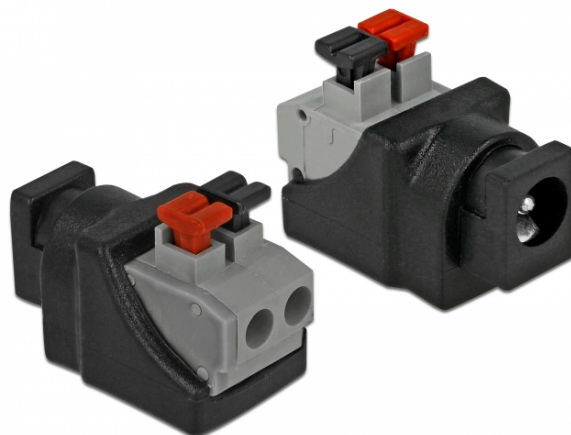


## Delock Adaptor de c.c. mamă de 5,5 x 2,1 mm > bloc de conexiuni cu buton de comandă, cu 2 pini

### Descriere scurta

Acest adaptor pentru bloc de conexiuni de la Delock poate fi utilizat pentru a conecta fire neizolate. Astfel, adaptorul este util nu doar pentru aplicații industriale specifice, ci și pentru hobby-uri, de ex., modele de trenulețe. Diverse dispozitive cu conector de alimentare de c.c. adecvat pot fi conectate la adaptor și sunt alimentate individual (în funcție de cerințele dispozitivului).



### Specification

- Conectori:  
1 x fișă mamă de c.c. de 5,5 x 2,1 mm  
1 x bloc de conexiuni cu 2 pini
- Bloc de conexiuni fără șuruburi
- Lungime pin c.c.: cca 11 mm
- Distanța pas: 5,00 mm
- Dimensiunii (LxIxÎ): aprox. 27 x 18 x 15 mm

### Cerinte de sistem

- Un port mamă de c.c. liber, de 5,5 x 2,1

### Pachetul contine

- Adaptor

Nr. 65524

EAN: 4043619655243

Țara de origine: China

Pachet: • Pungă din plastic cu închidere tip fermoar

