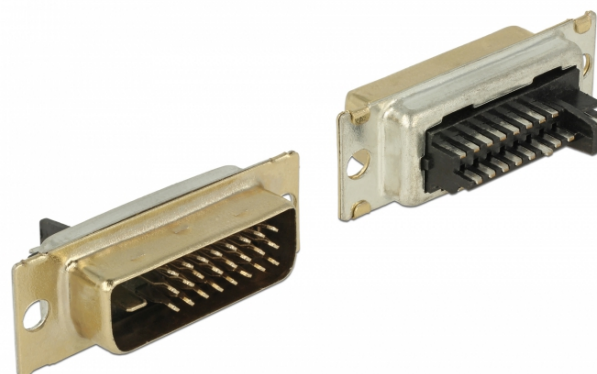


## Złącze DVI 24+1 męski lutowania

### Opis

Złącze firmy Delock z interfejsem DVI 24+1 męski przeznaczone do przylutowania kabla.



### Specyfikacja

- Złącze: 1 x DVI 24+1 męski
- Połączenie lutowane
- Materiał obudowy: termoplastik wysokotemperaturowy UL 94-V0
- Pozłacane złącze
- Wymiary (DxSxW): ok. 17,05 x 36,75 x 12,50 mm

### Zawartość opakowania

- Złącze

### Numer artykułu 65883

EAN: 4043619658831

Kraj pochodzenia: China

Opakowanie: Torba na zamek błyskawiczny



Interface	
złącze :	1 x DVI 24+1 męski
Physical characteristics	
Długość:	17,05 mm
Width:	36,75 mm
Height:	12,50 mm