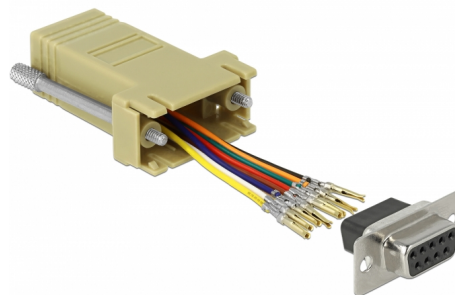


# Delock Kit di montaggio grigio per adattatore D-Sub 9 pin femmina per RJ45 femmina

## Descrizione

Questo adattatore Delock può essere utilizzato per espandere un'interfaccia seriale utilizzando un cavo opzionale Cat. 5 / 5e / 6. Pertanto si può impostare l'assegnazione dei pin singolarmente. Basta collegare l'estremità del cavo nel foro desiderato del connettore e bloccarlo nell'alloggiamento.



### Articolo n. 66164

EAN: 4043619661640

Paese di origine: China

Pacchetto: Sacchetto in plastica con cerniera

## Specifiche

- Connettori:
  - 1 x Seriale D-Sub 9 pin femmina >
  - 1 x RJ45 femmina
 Interfaccia RJ45 assegnata con 8 pin, interfaccia seriale assegnabile singolarmente
- Porta seriale femmina con viti
- Dimensioni incl. connettore (LxPxA): ca. 52 x 34 x 16 mm
- Colore: grigio

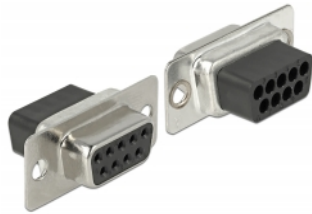
## Requisiti di sistema

- Una porta maschio libera D-Sub a 9 pin o
- Una spina RJ45 libera

## Contenuto della confezione

- Adattatore

## Immagini



PIN	Farbe / Color
1	● Blau / Blue
2	● Orange / Orange
3	● Schwarz / Black
4	● Rot / Red
5	● Grün / Green
6	● Gelb / Yellow
7	● Braun / Brown
8	○ Weiß / White

## Interface

connector:	1 x Sub-D a 9 pin femmina
Connettore 1:	1 x RJ45 femmina

## Physical characteristics

Custodia colore:	grigio
Materiale custodia:	Plastica
Lunghezza:	52 mm
Width:	34 mm
Height:	16 mm