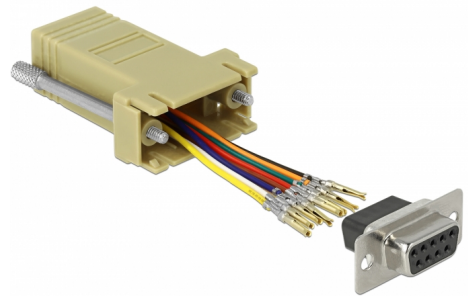


# Delock Przejściówka D-Sub 9 pin żeńska do RJ45 żeńska; zestaw montażowy, szary

## Opis

Przejściówka Delock pozwala na rozszerzenie interfejsu szeregowego za pomocą kabli Cat.5 / 5e / 6. Przypisanie pinów jest dowolne. Kabel wetknięty do gniazda złącza aż się zatrzaśnie.



### Numer artykułu 66164

EAN: 4043619661640

Kraj pochodzenia: China

Opakowanie: Torba na zamek błyskawiczny

## Specyfikacja

- Złącze:
  - 1 x 9-pinowy port szeregowy D-Sub, żeński >
  - 1 x RJ45 żeńskie
- Interfejs RJ45 z 8 pinami, swobodnie konfigurowany interfejs szeregowy
- Port szeregowy żeński, ze śrubkami
- Wymiary ze złączami (DxSxW): ok. 52 x 34 x 16 mm
- Kolor: szary

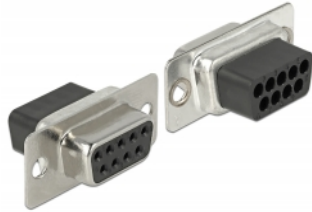
## Wymagania systemowe

- Wolny port męski D-Sub 9 pin lub
- Wolny wtyk RJ45

## Zawartość opakowania

- Adapter

## Zdjęcia



PIN	Farbe / Color
1	● Blau / Blue
2	● Orange / Orange
3	● Schwarz / Black
4	● Rot / Red
5	● Grün / Green
6	● Gelb / Yellow
7	● Braun / Brown
8	○ Weiß / White

## Interface

złącze :	1 x 9-pinowe Sub-D żeński
Złącze 1:	1 x RJ45 żeńskie

## Physical characteristics

Obudowa kolor:	szary
Materiał obudowy:	Plastik
Długość:	52 mm
Width:	34 mm
Height:	16 mm