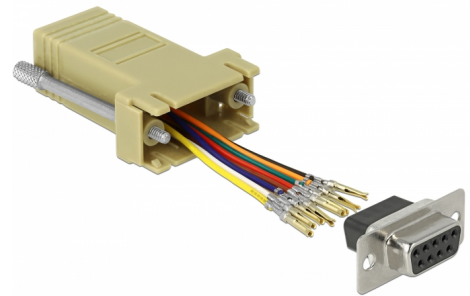


Delock Adapter D-Sub 9-polig hona till RJ45 hona Monteringsatts grå

Beskrivning

Adapter från Delock som kan användas för att utöka ett seriegränssnitt med hjälp av en valfri Cat.5 / 5e / 6-kabel. På så sätt kan polinställning göras individuellt. Plugga in kabeln i det önskade uttaget på anslutningen och låt den haka fast i höljet.



Artikelnummer 66164

EAN: 4043619661640

Ursprungsland: China

Paket: Zippåse

Specifikationer

- Anslutning:
 - 1 x seriell D-Sub-honkontakt med 9 stift >
 - 1 x RJ45 hona
- RJ45-anslutning med 8 poler, seriegränssnitt som kan ställas in individuellt
- Serieport hona med skruvar
- Mått inklusive anslutning (LxBxH): ca. 52 x 34 x 16 mm
- Färg: grå

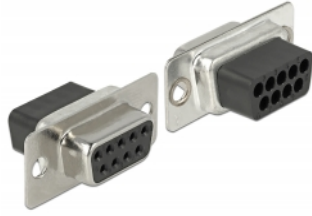
Systemkrav

- En ledig D-Sub-port hane med 9 poler eller
- Ett ledigt RJ45-uttag

Paketets innehåll

- Adapter

Bilder



PIN	Farbe / Color
1	● Blau / Blue
2	● Orange / Orange
3	● Schwarz / Black
4	● Rot / Red
5	● Grün / Green
6	● Gelb / Yellow
7	● Braun / Brown
8	○ Weiß / White

Interface

kontakt:	1 x Sub-D 9-stifts hona
Kontakt 1:	1 x RJ45 hona

Physical characteristics

Hölje färg:	grå
Höljets material:	Plast
Längd:	52 mm
Width:	34 mm
Height:	16 mm