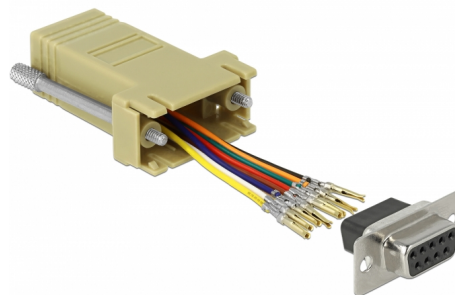


# Delock Szürke D-Sub 9-tűs anya – RJ45 anya összekötő adapter

## Leírás

Ez a Delock adapter használható egy soros felület kibővítésére egy opcionális Cat.5 / 5e / 6 kábel használatával. Így bárki egyénileg állíthatja össze a tűösszetételt. Csupán kapcsolja össze a kábel végett a konnektor kívánt bemenetébe és zárja rá a keretbe.



### Tételszám 66164

EAN: 4043619661640

Származási hely: China

Csomag: Zárható műanyag tasak

## Műszaki adatok

- Csatlakozó:
  - 1 x soros D-Sub 9 tűs csatlakozóhévely >
  - 1 x RJ45 hévely
- RJ45 csatoló felület 8 tű számára, soros csatoló felület egyéni összeállíthatósággal
- Soros anya port csavarokkal
- Eszköz méretei csatlakozóval együtt (HxSzxM): kb. 52 x 34 x 16 mm
- Szín: szürke

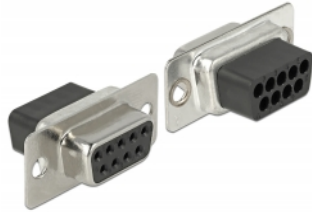
## Rendszerkövetelmények

- Egy szabad D-Sub 9-tűs apa port vagy
- Egy szabad RJ45 bemenet

## A csomag tartalma

- Adapter

## Képek



| PIN | Farbe / Color     |
|-----|-------------------|
| 1   | ● Blau / Blue     |
| 2   | ● Orange / Orange |
| 3   | ● Schwarz / Black |
| 4   | ● Rot / Red       |
| 5   | ● Grün / Green    |
| 6   | ● Gelb / Yellow   |
| 7   | ● Braun / Brown   |
| 8   | ○ Weiß / White    |

## Interface

|               |                               |
|---------------|-------------------------------|
| csatlakozó:   | 1 x 9 érintkezős Sub-D hüvely |
| Csatlakozó 1: | 1 x RJ45 hüvely               |

## Physical characteristics

|                  |         |
|------------------|---------|
| Borítás szín:    | szürke  |
| Burkolat anyaga: | Műanyag |
| Hosszúság:       | 52 mm   |
| Width:           | 34 mm   |
| Height:          | 16 mm   |