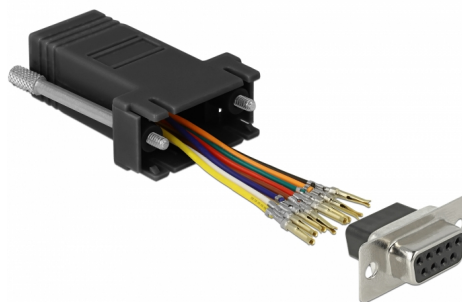


Delock Adaptador D-Sub hembra de 9 pines a RJ45 hembra, kit de montaje negro

Descripción

Se puede usar este adaptador de Delock para expandir una interfaz serial utilizando un cable opcional Cat.5 / 5e / 6. De esta forma, puede establecerse la asignación de pin individualmente. Simplemente enchufe el extremo del cable en el orificio deseado del conector y deje que encaje en la carcasa.



Número de elemento 66165

EAN: 4043619661657

Pais de origen: China

Paquete: Bolsa de plástico con cremallera

Detalles tecnicos

- Conectores:
 - 1 x hembra de 9 pines D-Sub serie >
 - 1 x RJ45 hembra
- Interfaz RJ45 asignada con 8 pines, interfaz serial asignable individualmente
- Puerto hembra serie con tornillos
- Dimensiones incluido el conector (LxANxAL): aprox. 52 x 34 x 16 mm
- Color: negro

Requisitos del sistema

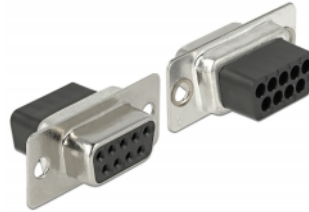
- Un puerto macho D-Sub de 9 pines gratuito o
- Un enchufe RJ45 libre

Contenido del paquete

- Adaptador

Image

PIN	Farbe / Color
1	● Blau / Blue
2	● Orange / Orange
3	● Schwarz / Black
4	● Rot / Red
5	● Grün / Green
6	● Gelb / Yellow
7	● Braun / Brown
8	○ Weiß / White



Interface

conector :	1 x Sub-D 9 pin hembra
Conector 1:	1 x RJ45 hembra

Physical characteristics

Carcasa color:	negro
Material de la carcasa:	Plástico
Longitud:	52 mm
Width:	34 mm
Height:	16 mm