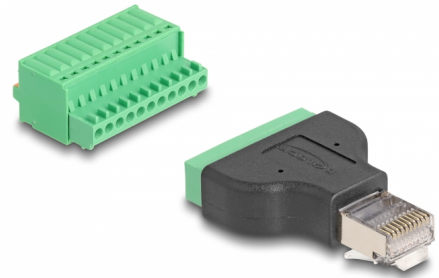


Delock RJ50 Stecker zu Terminalblock Adapter mit Drucktaster

Kurzbeschreibung

Dieser Adapter von Delock kann zum Anschluss diverser Netzwerkgeräte verwendet werden. Über den Terminalblock mit Drucktaster werden Litzen mit abisolierten Enden werkzeugfrei angeschlossen.



Artikel-Nr. 66243

EAN: 4043619662432

Ursprungsland: China

Verpackung:
Wiederverschließbare
Tüte

Spezifikation

- Anschlüsse:
 - 1 x RJ50 Stecker
 - 1 x 11 Pin Terminalblock
- Rastermaß: 2,54 mm
- Pinbelegung: 1:1
- Geschirmt
- Material: PVC
- Farbe: schwarz / grün
- Maße (LxBxH): ca. 43 x 33 x 20 mm

Packungsinhalt

- Adapter

Abbildungen



Schnittstelle

Anschluss 1:	1 x RJ50 Stecker
Anschluss 2:	1 x 11 Pin Terminalblock

Physikalische Eigenschaften

Rastermaß:	2,54 mm
Material:	PVC
Länge:	43 mm
Breite:	33 mm
Höhe:	20 mm
Farbe:	schwarz / grün