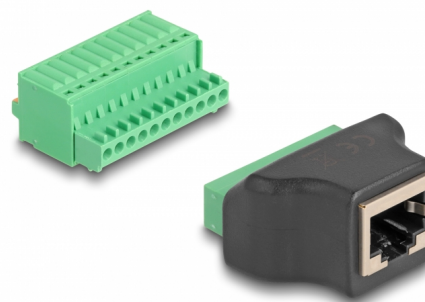


# Delock Adaptador de RJ50 hembra a bloque de terminales con pulsador

## Descripción

Este adaptador de Delock puede utilizarse para conectar varios dispositivos de red. Los hilos con extremos pelados se pueden conectar sin herramientas a través del bloque de terminales con botón pulsador.



### Número de elemento 66244

EAN: 4043619662449

Pais de origen: China

Paquete: Bolsa de plástico con cremallera

## Especificación técnica

- Conectores:
  - 1 x RJ50 hembra
  - 1 x Bloque de terminales de 11 contactos
- Distancia entre ejes: 2,54 mm
- Asignación de pines: 1:1
- Apantallado
- Material: PVC
- Color: negro / verde
- Dimensiones (LxANxAL): aprox. 43 x 33 x 20 mm

## Contenido del paquete

- Adaptador

## Image



## Interface

Conector 1:	1 x RJ50 hembra
Conector 2 :	1 x Bloque de terminales de 11 contactos

## Physical characteristics

Distancia entre ejes:	2,54 mm
Material:	PVC
Longitud:	43 mm
Width:	33 mm
Height:	20 mm
Color:	schwarz / grün