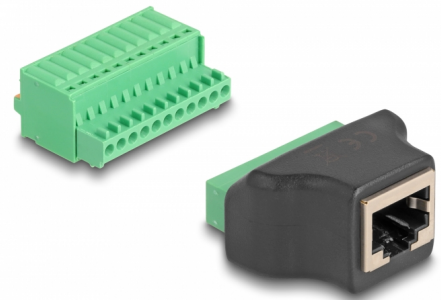


Delock Adaptateur RJ50 femelle à bornier avec bouton-poussoir

Description

Cet adaptateur de Delock peut être employé pour connecter divers appareils de réseau. Des fils dénudés peuvent être connectés sans outil via le bornier avec bouton-poussoir.



N° produit 66244

EAN: 4043619662449

Pays d'origine: China

Emballage: Sac
polyvalent à fermeture
éclair

Spécifications techniques

- Connecteurs :
 - 1 x RJ50 femelle
 - 1 x bornier 11 broches
- Distance de pas : 2,54 mm
- Assignement de broche : 1:1
- Blindé
- Matériel : PVC
- Couleur : noir / vert
- Dimensions (LxlxH) : env. 43 x 33 x 20 mm

Contenu de l'emballage

- Adaptateur

Image



Interface

Connecteur 1:	1 x RJ50 femelle
Connecteur 2:	1 x bornier 11 broches

Physical characteristics

Distance de pas:	2,54 mm
Matériaux:	PVC
Longueur:	43 mm
Width:	33 mm
Height:	20 mm
Couleur:	schwarz / grün