

D-Sub9 Buchse zu Terminalblock Adapter mit Gehäuse

Kurzbeschreibung

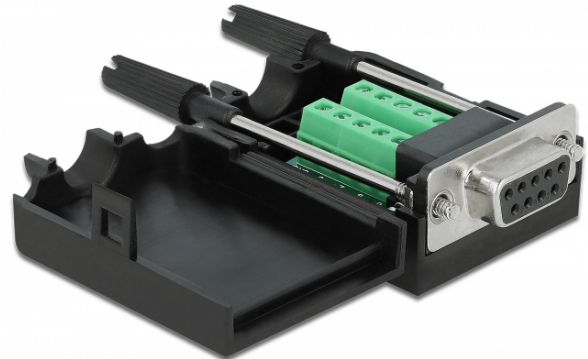
Mit diesem Terminalblock Adapter von Delock können Litzen mit abisolierten Enden angeschlossen werden. Dadurch ist der Adapter nicht nur für spezielle Industrieanwendungen geeignet, sondern kann auch im Hobbybereich, wie dem Eisenbahnmodellbau, angewendet werden.

Schutz durch Gehäuse

Das Kunststoffgehäuse schützt die Platine vor Verschmutzungen und Beschädigungen.

Zugentlastung

Die integrierte Zugentlastung fixiert das Kabel im Gehäuse.



Spezifikation

- Anschlüsse:
1 x Seriell D-Sub 9 Buchse mit Schrauben
1 x 10 Pin Terminalblock
- Pinbelegung: 1:1
- Rastermaß: 3,81 mm
- Verwendbar für einen Drahtquerschnitt von 26 bis 18 AWG
- Betriebstemperatur: -20 °C ~ 105 °C
- Maße (LxBxH): ca. 51,8 x 34,4 x 21,0 mm

Artikel-Nr. 66257

EAN: 4043619662579

Ursprungsland: CHINA

Verpackung: Wiederverschließbare Tüte

Systemvoraussetzungen

- Ein freier D-Sub 9 Pin Stecker

Packungsinhalt

- Adapter
- 1 x Zugentlastung
- 2 x Sicherungsschrauben

Abbildungen



Schnittstelle	
Anschluss 1:	1 x Seriell Sub-D 9 Buchse mit Schrauben
Anschluss 2:	1 x 10 Pin Terminalblock
Technische Eigenschaften	
Betriebstemperatur:	-20 °C ~ 105 °C
Physikalische Eigenschaften	
Rastermaß:	3,81 mm
Leiterquerschnitt:	26 - 18 AWG
Länge:	51,8 mm
Breite:	34,4 mm
Höhe:	21,0 mm