

Delock Sada pro montáž na kolejnici DIN pro mikrořadič nebo pro zařízení 3.5"

Popis

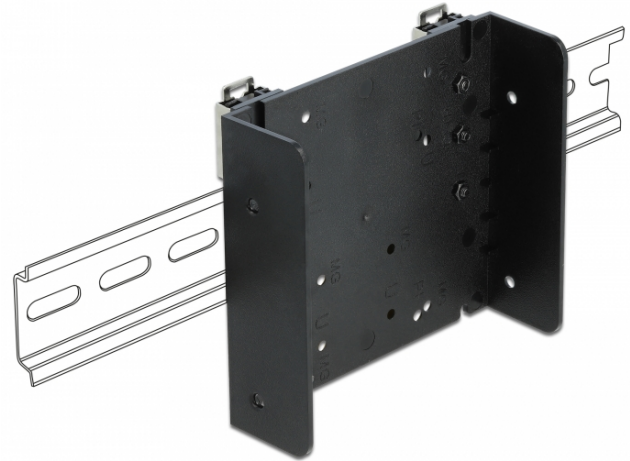
Tato montážní sada značky Delock umožňuje snadnou montáž mikrořadiče na 35 mm kolejnici podle normy DIN. Dvě předem namontované přichytky zajišťují pevné uchycení na kolejnici DIN.

Flexibilní použití

Prefabrikované otvory nabízejí možnost montáže většiny běžných mikrořadičů. Lze na ni montovat různé typy zařízení Raspberry Pi, Asus Tinkerboard, Arduino a jiné zařízení.

Vhodné pro zařízení rozměru 3.5"

Kromě mikrořadiče lze k montážní sadě připojovat také zařízení a panely ve formátu 3.5". To umožňuje montáž integrovaných 3.5" USB rozbočovačů a obdobných zařízení na kolejnici DIN.



Specifikace

- Prefabrikované otvory pro:
Raspberry: Pi A+, Pi B+, Pi 2 B, Pi 3 B, Pi 3B+, Pi 3 A+
ASUS Tinkerboard
Arduino UNO, Arduino Mega
- Vhodné pro zařízení formátu 3.5"
- Montáž na lištu DIN 35 mm
- Barva: černá
- Materiál: PC + ABS
- Rozměry (DxŠxV): cca. 105 x 95 x 43 mm

Systémové požadavky

- 35 mm lištu DIN

Obsah balení

- Montážní sada pro kolejnici DIN
- 12 x Šroubky M3
- 6 x distanční vložka
- Uživatelská příručka

Číslo produktu 66292

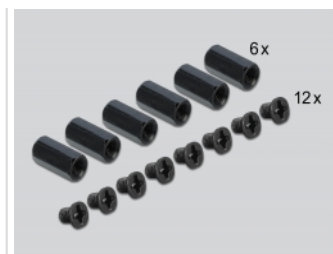
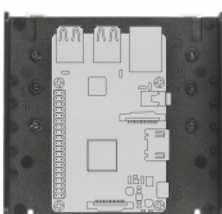
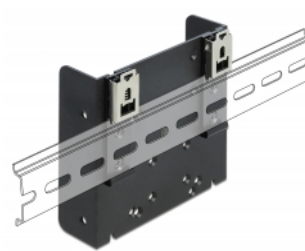
EAN: 4043619662920

Země původu: China

Balení: Kartonová krabice



Příslušenství



General	
Mounting type:	DIN montážní lišta: 35 mm
Physical characteristics	
Materiál pouzdra:	Plastová
Délka:	105 mm
Width:	95 mm
Height:	43 mm
Barva:	černá